



ΠΡΑΓΑ-ΒΟΥΔΑΠΕΣΤΗ-ΒΙΕΝΝΗ

ΠΑΣΧΑ ΣΤΙΣ ΤΡΕΙΣ ΠΑΡΑΜΥΘΕΝΙΕΣ ΠΟΛΕΙΣ

1Η ΜΕΡΑ | ΘΕΣΣΑΛΟΝΙΚΗ - ΜΠΡΑΤΙΣΛΑΒΑ - ΠΡΑΓΑ

Συγκέντρωση στο αεροδρόμιο "Μακεδονία" για την απευθείας πτήση μας στην Μπρατισλάβα. Άφιξη, επιβίβαση στο λεωφορείο μας και στη συνέχεια θα αναχωρήσουμε για την μαγευτική Πράγα. Άφιξη και τακτοποίηση στο ξενοδοχείο μας.

2Η ΗΜΕΡΑ | ΠΡΑΓΑ - ΚΑΣΤΡΟΥΠΟΛΗ - ΞΕΝΑΓΗΣΗ ΠΟΛΗΣ

Πρωινό και στη συνέχεια θα επισκεφτούμε την Καστρούπολη και το Κάστρο που βρίσκεται στην κορυφή του λόφου Χρατσάνι. Στην περιήγησή μας θα δούμε το μοναστήρι Στραχόβ, το παλάτι Τσέρνιν, το Λορέτο, το παλάτι Σβαρτσενβέργκ, την Αρχιεπισκοπή της Πράγας, το Προεδρικό μέγαρο, τον Καθεδρικό ναό του Αγίου Βίτου και το ναό του Αγίου Νικολάου. Θα δούμε ακόμη το Χρυσό Σοκάκι, μια σειρά από μικρά πολύχρωμα μαγαζιά που αρχικά χρησίμευαν ως χώρος φιλοξενίας των φρουρών του παλατιού και σήμερα πουλάνε τουριστικά είδη και τοπικά γλυκίσματα. Συνεχίζουμε για την ξενάγηση μας στην Παλιά Πόλη, όπου μεταξύ άλλων θα δούμε την πλατεία της Παλιάς Πόλης (Staromestskenamesti), το μεσαιωνικό Δημαρχείο με το αστρονομικό ρολόι, το ναό της Παναγίας Τυν, την Εβραϊκή συνοικία, το γοτθικό Πύργο της πυρίτιδας, το Πανεπιστήμιο του Καρόλου, το Θέατρο Νόστιτς, την πλατεία Βενσεσλάβ (Václavskenamesti), την Εθνική βιβλιοθήκη, το Μέγαρο φιλαρμονικής και θα απολαύσουμε έναν περίπατο στην πέτρινη γέφυρα του Καρόλου που είναι στολισμένη με 30 αγάλματα αγίων. Το μεσημέρι θα έχουμε ελεύθερο χρόνο για φαγητό και ψώνια. Μπορούμε επίσης (προαιρετικά) να επιβιβαστούμε από την όχθη της «Μικρής Πλευράς» σε καραβάκι για την δίωρη κρουαζιέρα, στον πιο μακρύ ποταμό της χώρας, τον ποταμό Moldona, ή στα Τσέχικα Vltava. Χαλαροί, θα θαυμάσουμε το Κάστρο, τη γέφυρα, και όλα τα άλλα πανέμορφα αξιοθέατα της μεσαιωνικής πόλης, από άλλη οπτική γωνία.

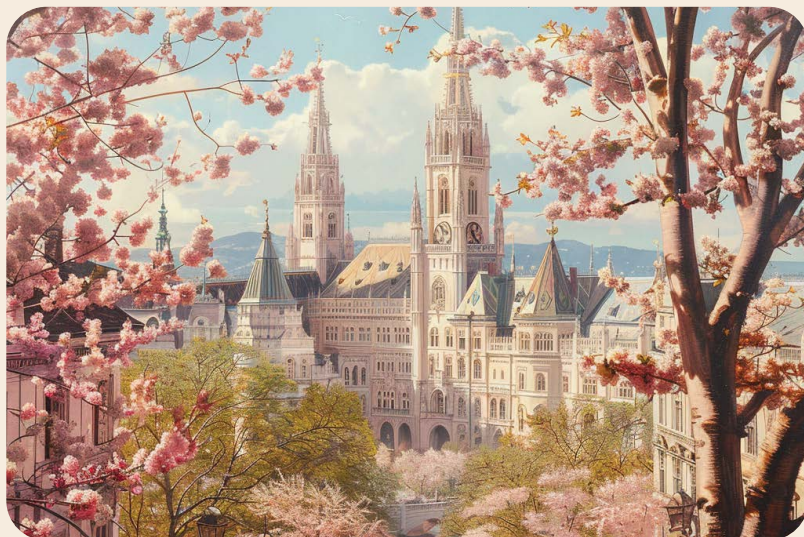
3Η ΗΜΕΡΑ | ΠΡΑΓΑ - ΗΜΕΡΗΣΙΑ ΕΚΔΡΟΜΗ ΣΤΗΝ ΔΡΕΣΔΗ

Πρωινό και στη συνέχεια θα αναχωρήσουμε για την «Φλωρεντία του ποταμού Έλβα» την πανέμορφη Δρέσδη με την μακροχρόνια και λαμπρή ιστορία, η οποία μάλιστα

αποτελούσε και την έδρα των Σαξόνων βασιλιάδων. Η Δρέσδη για πολλά χρόνια ήταν σημείο συνάντησης ζωγράφων και γλυπτών, μουσικών και συγγραφέων. Οι όμορφες γέφυρες και τα πλακάκια αναπαριστά την πομπή των Σαξόνων κυβερνητών. Φυσικά τα ιστορικά μπαρόκ κτίρια, οι επιβλητικοί ναοί και φυσικά η φημισμένη όπερα θα ικανοποιήσουν και τον πιο απαιτητικό επισκέπτη. Θα επισκεφθούμε το βασιλικό συγκρότημα Σβίνγκερ με το παλάτι και τους κήπους του, το «τείχος των διαδόχων» που κατασκευάστηκε με 24.000 πορσελάνινα πλακάκια. Ελεύθερος χρόνος για βόλτα και ψώνια. Στη συνέχεια θα αναχωρήσουμε για την Πράγα.

4Η ΗΜΕΡΑ | ΠΡΑΓΑ - ΒΟΥΔΑΠΕΣΤΗ - ΚΡΟΥΑΖΙΕΡΑ ΣΤΟΝ ΔΟΥΝΑΒΗ

Πρωινό και στη συνέχεια θα αναχωρήσουμε για την Βουδαπέστη. Άφιξη και τακτοποίηση στο ξενοδοχείο μας. Το βράδυ ελεύθερος χρόνος για μια πρώτη γνωριμία με την πόλη. Σας προτείνουμε μια κρουαζιέρα στον ποταμό Δούναβη για να θαυμάσετε εν πλω τα φωταγωγημένα κτίρια της πόλης με την μακροχρόνια ιστορία και την πλούσια πολιτιστική κληρονομιά.



5Η ΗΜΕΡΑ | ΒΟΥΔΑΠΕΣΤΗ - ΞΕΝΑΓΗΣΗ ΠΟΛΗΣ

Πρωινό και στη συνέχεια θα ξεκινήσουμε την περιήγηση μας με τα ωραιότερα κτίρια της Βουδαπέστης που είναι χτισμένα πάνω στις όχθες του Δούναβη, μεταξύ των οποίων το Βασιλικό Ανάκτορο, εκκλησίες, ιστορικά ανάκτορα και το Κοινοβούλιο της Ουγγαρίας. Πεζή περιήγηση: Η συνοικία του Πύργου και η Παλιά Πόλη έχουν πεζοδρομηθεί και επανάκτησαν την αρχική τους γοητεία. Στην περιοχή του λόγου του Πύργου, μπορεί κανείς να επισκεφτεί εκτός από το Ανάκτορο των Αψβούργων, το Μουσείο Ιστορίας της Βουδαπέστης, την κρήνη του Ματθία, το Θέατρο του Πύργου, το Ανάκτορο Σάντορ αλλά και την Εθνική Πινακοθήκη Ουγγαρίας, όπου είναι συγκεντρωμένα τα πολυτιμότερα έργα ουγγρικής τέχνης. Περπατώντας την παλιά πόλη της Βούδας, σταθείτε στην οδό των Λόρδων, όπου παλιότερα έμεναν αριστοκράτες και έμποροι. Αξίζει να δείτε την εκκλησία του Αγίου Ματθία, τον "Προμαχώνα των Ψαράδων" με τους κωνικούς πύργους και την υπέροχη θέα. Ελεύθερος χρόνος για φαγητό και ψώνια.

6Η ΗΜΕΡΑ | ΒΟΥΔΑΠΕΣΤΗ - ΒΙΕΝΝΗ - ΑΝΑΚΤΟΡΑ ΣΕΝΜΠΡΟΥΝ

Πρωινό και στη συνέχεια θα αναχωρήσουμε για την Αυτοκρατορική Βιέννη. Άφιξη και στη συνέχεια θα επισκεφτούμε τα θερινά ανάκτορα της Μαρίας Θηρεσίας, το πασιγνώστο Σενμπρούν (εισιτήρια εισόδου εξ' ιδίων). Εδώ έζησε η Μαρία Θηρεσία, η Μαρία Αντουανέτα και εδώ έπαιξε από τις πρώτες του συναυλίες, ο δχρονος Μότσαρτ. Επίσης θα εντυπωσιαστείτε από τους μοναδικούς και μεγαλοπρεπείς κήπους. Στη συνέχεια θα αναχωρήσουμε για το ξενοδοχείο μας. Άφιξη και τακτοποίηση.

7Η ΗΜΕΡΑ | ΒΙΕΝΝΗ - ΞΕΝΑΓΗΣΗ ΠΟΛΗΣ

Πρωινό και ξεκινάμε την περιήγηση στην πανέμορφη πρωτεύουσα της Αυστρίας, κατά τη διάρκεια της οποίας θα δούμε τον Πύργο του Δούναβη (ένα από τα σύμβολα της πόλης), το κτίριο του Συλλόγου Φίλων της Μουσικής, όπου λαμβάνει χώρα η διάσημη πρωτοχρονιάτικη συναυλία, την περίφημη λεωφόρο Ρινγκ, όπου θα θαυμάσουμε διάσημα έργα αρχιτεκτονικής, όπως το πρώην Υπουργείο Πολέμου, το Μουσείο Εφαρμοσμένων Τεχνών, το Δημοτικό Πάρκο, την περίφημη κρατική Όπερα της Βιέννης, τα δίδυμα Μουσεία, τα χειμερινά ανάκτορα του Χόφμπουργκ (Hofburg), την πύλη του Φραγκίσκου Ιωσήφ, το νεοκλασικό Κοινοβούλιο με την πλούσια διακοσμημένη πρόσοψη και το άγαλμα της θεάς Αθηνάς, το νεογοτθικού ρυθμού Δημαρχείο, το παλατινό Θέατρο, το Πανεπιστήμιο, την διάσημη κεντρική αγορά Νάσμαρκτ, και θα καταλήξουμε στον γοτθικού ρυθμού Καθεδρικό ναό του Αγίου Στεφάνου, στο ιστορικό κέντρο της πόλης κ.ά. Στην συνέχεια ακολουθεί η περιπατητική μας ξενάγηση, η όμορφη βόλτα που θα ξεκινήσει από το Καθεδρικό Ναό του Αγίου Στεφάνου, στο κέντρο της πόλης. Είναι ένα από τα πιο διάσημα αξιοθέατα της Βιέννης και ένα από τα σημαντικότερα αριστουργήματα του ευρωπαϊκού γοτθικού ρυθμού. Η κατασκευή της πρώτης εκκλησίας χρονολογείται από το 1147. Για πολύ καιρό το Stefandom ήταν το ψηλότερο κτίριο στην Ευρώπη - 137 μέτρα. Στη συνέχεια θα επισκεφτούμε τη Στήλη της Πανούκλας είναι ένα μνημειώδες μπαρόκ γλυπτό που χτίστηκε στα τέλη του 17ου αιώνα από μάρμαρο. Είναι ενδιαφέρον ότι η στήλη είναι αφιερωμένη στην Αγία Τριάδα και όχι στην Παναγία. Θα συνεχίσουμε στο πεζόδρομο με τα εντυπωσιακά καφέ και επώνυμα καταστήματα μόδας για να καταλήξουμε στο ανάκτορο Hofburg είναι ένα από τα σύμβολα του αυτοκρατορικού παρελθόντος της Βιέννης. Ένα τεράστιο πολυτελές παλάτι, που ήταν η χειμερινή κατοικία των Αψβούργων. Στο Μεσαίωνα υπήρχε κάστρο, από το οποίο σώζεται ένα μικρό παρεκκλήσι. Το Hofburg επεκτάθηκε σε μια υπέροχη κατοικία όταν η Βιέννη έγινε η πρωτεύουσα της Αυστροουγγαρίας. Επί του παρόντος, μπορείτε να βρείτε σχεδόν οποιοδήποτε αρχιτεκτονικό στυλ εδώ - από γοτθικό έως αρτ νουβό. Και στις αίθουσές του υπάρχει μια εθνική βιβλιοθήκη, ένα θησαυροφυλάκιο, ένα μουσείο μουσικών οργάνων, όπλων και εθνογραφίας και η περίφημη «ισπανική σχολή ιππασίας». Στη συνέχεια θα επισκεφτούμε επίσης Το ρολόι άγκυρας (άγκυρα) που βρίσκεται στην παλαιότερη πλατεία της Βιέννης τη "Hoher Markt" και αντιπροσωπεύει το στυλ Art Nouveau. Ανάμεσά τους ο μεσαιωνικός στιχουργός Walthar von der Vogelweid, η αυτοκράτειρα Μαρία Θηρεσία και ο πρίγκιπας Ευγένιος της Σαβοΐας. Κάθε μέρα ακριβώς το μεσημέρι το ρολόι «χτυπά» μια μικρή παράσταση, συνοδεία μουσικών διαφορετικών εποχών. Εντυπωσιακή είναι και η τεράστια πλατεία του παλατιού - Heldenplatz (Πλατεία Ηρώων). Τα έφιππα αγάλματα του Αρχιδούκα Καρόλου, που κέρδισε τη μάχη του Άσπερν ενάντια στα στρατεύματα του Ναπολέοντα (1809) και του πρίγκιπα Ευγένιου της Σαβοΐας, που νίκησε τους Τούρκους, μαρτυρούν το ένδοξο παρελθόν της Αυστρίας. Η Πλατεία Ηρώων δεν είναι απλώς μια τεράστια πλατεία στο κέντρο της αυστριακής πρωτεύουσας, είναι ένα από τα σύμβολα μιας ένδοξης ιστορίας. Στη συνέχεια θα περάσουμε από την Εβραϊκή συνοικία με κυριότερα αξιοθέατα, το Εβραϊκό Μουσείο, το Ναός της Πόλης, το Μουσείο της Οικίας Misrachí, τη Σκάλα Theodor Herzl και την Εκκλησία Karmeliter. Τέλος θα επισκεφτούμε τη παλιά ελληνική συνοικία στο κέντρο της πόλης με τον ναό του Αγίου Γεωργίου, της Αγίας Τριάδας και τα όμορφα εστιατόρια της περιοχής για καλό φαγητό, εκεί όπου σύχναζαν οι Έλληνες έμποροι τον 19ο αιώνα. Στον ελεύθερο χρόνο που ακολουθεί σας προτείνουμε να επισκεφτείτε κάποιο από τα ιστορικά καφέ όπως το Central ή να απολαύσετε μια βόλτα με εντυπωσιακές άμαξες με άλογα που σας περιμένουν δίπλα στον Καθεδρικό του Αγίου Στεφάνου. Επιστροφή στο ξενοδοχείο μας.

8Η ΗΜΕΡΑ | ΒΙΕΝΝΗ - ΜΠΡΑΤΙΣΛΑΒΑ - ΠΤΗΣΗ ΕΠΙΣΤΡΟΦΗΣ.

Πρωινό και στη συνέχεια θα αναχωρήσουμε για το αεροδρόμιο της Μπρατισλάβα για την πτήση της επιστροφής μας.

ΤΙΜΟΚΑΤΑΛΟΓΟΣ**8 Ημέρες**

Αναχώρηση	Ξενοδοχείο Τοποθεσία	Τιμή σε δίκλινο τρίκλινο Non Ref / Κανονική Τιμή	Τιμή παιδιού εως 12 ετών Non Ref / Κανονική Τιμή	Τιμή σε μονόκλινο Non Ref / Κανονική Τιμή	Αεροπορική Εταιρία Ryanair
01/05	Clarion Congress Πράγα	689€ / 709€	509€ / 525€	1039€ / 1079€	Θεσσαλονίκη - Μπρατισλάβα 18:20-19:05 Μπρατισλάβα-Θεσσαλονίκη 15:15-17:55
	Leonardo Βουδαπέστη				
	Leonardo Hotel Vienna Otto Βιέννη				

ΠΛΗΡΟΦΟΡΙΕΣ

Περιλαμβάνονται: ένα προσωπικό αντικείμενο - χειραποσκευή (διαστάσεων 40*20*25cm) & μία χειραποσκευή έως 10kg κατ' άτομο | εξασφαλισμένη προκάθιση
Περιηγήσεις σύμφωνα με το πρόγραμμα & πρωινό καθημερινά | Δεν περιλαμβάνονται: Σύνολο φόρων 165€ κατ' άτομο
Είσοδοι σε μουσεία & θεάματα και ό,τιδήποτε προαιρετικό ή προτεινόμενο | Οι δημοτικοί φόροι διαμονής
Προαιρετική εκδρομή στην Δρέσδη: Ενήλικες: 50€ το άτομο & τα παιδιά 2-12 ετών: 35€.