



CELESTYAL

Every journey tells a story

ΕΚΛΕΚΤΟ ΑΙΓΑΙΟ

ΕΚΔΡΟΜΕΣ 2023



ΓΙΑΤΙ ΝΑ ΚΛΕΙΣΤΕΤΕ ΕΚΔΡΟΜΗ ΜΕ ΤΗ CELESTYAL

Όχι να το παινετούμε αλλά οι προορισμοί που επισκεπτόμαστε σε μια κρουαζιέρα της Celestyal είναι ιδιαίτερα ξεχωριστοί. Πείτε μας προκατειλημμένους, αλλά θεωρούμε ότι συγκαταλέγονται μεταξύ των πιο συναρπαστικών, ιστορικών, εμβληματικών και υποβλητικών προορισμών στον κόσμο.

Και συνδέονται με απίστευτες ιστορίες, άλλες αληθινές και άλλες φανταστικές, όλες τους, όμως, αποτελούν βασικό κομμάτι της συναρπαστικής ιστορίας που αφηγούμαστε.

Βυθιστείτε σε αρχαίους πολιτισμούς, ακολουθήστε τα βήματα μεγάλων μορφών της ιστορίας, μαγευτείτε από τους μύθους και τους θρύλους της Αρχαίας Ελλάδας και της Μεσογείου και ταξιδέψτε στα μέρη όπου έστεκαν ορισμένα από τα Επτά Θαύματα της Αρχαιότητας - και σε όσα στέκουν ακόμη.

Θέλουμε να νιώθουμε ότι σας ταξιδεύουμε στη δική σας ελληνική Οδύσσεια στο Αιγαίο, στη Μεσόγειο κι ακόμα παραπέρα, στα σταυροδρόμια Ευρώπης και Ασίας.

Οι ειδικά σχεδιασμένες εκδρομές μας έχουν κεντρικό ρόλο στην εμπειρία σας με τη Celestyal. Οι καταξιωμένοι ξεναγοί μας σας καθοδηγούν βήμα-βήμα στο ταξίδι σας και αναβιώνουν την ιστορία.

Ενίστε, στον κόσμο της ιστορίας, δεν είναι εύκολο να αντιληφθεί κανείς τα όρια μεταξύ μύθου και πραγματικότητας.

Ενεργοποιήστε τη φαντασία σας και ελάτε μαζί μας, για να το ανακαλύψουμε.

Το εννοούμε, όταν λέμε ότι «κάθε στιγμή είναι ένας προορισμός» και «κάθε προορισμός ένα θαύμα».

ΠΕΡΙΕΧΟΜΕΝΑ

- 04 Κωνσταντινούπολη
- 14 Καβάλα
- 20 Θεσσαλονίκη
- 26 Βόλος
- 34 Σαντορίνη
- 44 Αθήνα

ΑΥΘΕΝΤΙΚΕΣ ΕΞΟΡΜΗΣΕΙΣ

ΕΜΠΕΙΡΙΕΣ ΜΟΝΟ ΓΙΑ ΕΣΑΣ ΚΑΙ ΑΛΛΟΥΣ ΛΙΓΟΥΣ

Περίοδος προ-κράτησης και ακύρωσης έως και δυο εβδομάδες πριν από την ημερομηνία απόπλου.

Οι αυθεντικές εξορμήσεις μας έχουν ελάχιστο αριθμό συμμετεχόντων, που αναγράφεται στη σελίδα κάθε εκδρομής.

ΟΔΗΓΟΣ ΣΥΜΒΟΛΩΝ



Περιλαμβάνει σύντομο περίπατο ή καθόλου περπάτημα.



Εύκολος περίπατος: περπάτημα σε ομαλή επιφάνεια.



Πεζοπορία μέτριας δυσκολίας: μεσαία σωματική δραστηριότητα, όπως περπάτημα σε ανώμαλες επιφάνειες και ανέβασμα σκαλιών. Ίσως δεν είναι κατάλληλο για επιβάτες με κινητικά προβλήματα.



Πεζοπορία με υψηλό βαθμό δυσκολίας: υψηλή σωματική δραστηριότητα για εκτεταμένη χρονική περίοδο. Συστήνεται μόνο σε αθλούμενους με καλή φυσική κατάσταση.



Περιλαμβάνει επισκέψεις σε θρησκευτικά μέρη, τα γόνατα και οι ώμοι πρέπει να καλύπτονται.



Συστήνεται να έχετε μαζί μαγιά και πετσέτα.



Αγορές με έμπειρο ξεναγό.



Η εκδρομή περιλαμβάνει γεύμα.



Η εκδρομή περιλαμβάνει αναψυκτικά.



Σ' αυτή την εκδρομή συστήνεται να έχετε μαζί σας ένα μπουκάλι με νερό.



Πανοραμικά, φυσικά τοπία.



Πολιτισμική εμπειρία: η ξενάγηση περιλαμβάνει τέχνες, αρχιτεκτονική, ιστορία και θρησκεία.



Λαϊκή παράδοση: εστιάζουμε σε τοπικές συνθήκες, παραδόσεις, φαγητό και γεύσεις.



Περιπέτεια και διασκέδαση.



Κατάλληλο για οικογένειες που ταξιδεύουν με παιδιά.

Μισή μέρα: έως 5 ώρες

Όλη μέρα: 6 ώρες και άνω

Το χρονοδιάγραμμα και η σειρά των επισκέψεων υπόκεινται σε αλλαγές, ανάλογα με την κίνηση στις τοποθεσίες και τις καιρικές συνθήκες.

Η πραγματοποίηση των εκδρομών μπορεί να εξαρτάται από την περίοδο του έτους - ελέγξτε το κατά τη στιγμή της κράτησης.

Οι κανονικές εκδρομές απαιτούν ελάχιστη συμμετοχή σύμφωνα με τους όρους και τις προϋποθέσεις.

Λάβετε υπόψη τον κώδικα ενδυμασίας για την είσοδο σε μοναστήρια. Τα πόδια και οι ώμοι πρέπει να καλύπτονται, απαγορεύονται τα σορτς, επιτρέπονται οι μακριές φούστες (κάτω από το γόνατο).

Οι όροι και οι προϋποθέσεις διατίθενται στη διεύθυνση: www.celestyalcruises.com/shorex-conditions

ΠΑΚΕΤΑ ΕΚΔΡΟΜΩΝ

Βρείτε τον εσωτερικό σας εξερευνητή και ανακαλύψτε τα εκπαιδευτικά πακέτα εκδρομών μας. Εάν αναχωρείτε από διαφορετικό λιμάνι, επικοινωνήστε μαζί μας για τα διαθέσιμα πακέτα σας.

15% Έκπτωση - Το πακέτο περιλαμβάνει:

- ✓ Ανακαλύψτε τα κρυμμένα μυστικά της πλατείας Σουλταναχμέτ (IST-13)
- ✓ Η Καβάλα σε κοντινό πλάνο: περπατήστε ανάμεσα στους αιώνες (KAV-06)
- ✓ Πανόραμα Θεσσαλονίκης (THS-06)
- ✓ Το εντυπωσιακό χωριό της Οίας σκαρφαλωμένο στο χείλος της καλντέρας (SAN-01)

Τιμή πακέτου ΕΝΗΛΙΚΟΣ €226, ΠΑΙΔΙ €160 (περιλαμβάνει έκπτωση 15%)

INCLUSIVE τιμή: **ΕΝΗΛΙΚΟΣ €151, ΠΑΙΔΙ €85**

ENHANCE τιμή: **ΕΝΗΛΙΚΟΣ €76, ΠΑΙΔΙ €10**

Οι τιμές είναι ανά άτομο και η έκπτωση σας περιλαμβάνεται



10% Έκπτωση - Το πακέτο περιλαμβάνει:

- ✓ Ανακαλύψτε τα κρυμμένα μυστικά της πλατείας Σουλταναχμέτ (IST-13)
- ✓ Πανόραμα Θεσσαλονίκης (THS-06)
- ✓ Το εντυπωσιακό χωριό της Οίας σκαρφαλωμένο στο χείλος της καλντέρας (SAN-01)

Τιμή πακέτου ΕΝΗΛΙΚΟΣ €205, ΠΑΙΔΙ €148 (περιλαμβάνει έκπτωση 10%)

INCLUSIVE τιμή: **ΕΝΗΛΙΚΟΣ €130, ΠΑΙΔΙ €73**

ENHANCE τιμή: **ΕΝΗΛΙΚΟΣ €55, ΠΑΙΔΙ -€2**

Οι τιμές είναι ανά άτομο και η έκπτωση σας περιλαμβάνεται.

Ένα ποσό μείον θα πιστωθεί στην επόμενη εκδρομή σας.



ΚΩΝΣΤΑΝΤΙΝΟΥΠΟΛΗ

ΕΚΔΡΟΜΕΣ



Μπλε τζαμί



Παλάτι Τοπ Καπί, Κωνσταντινούπολη

ΠΕΡΙΗΓΗΣΗ ΣΕ ΧΩΡΟΥΣ ΠΟΛΙΤΙΣΤΙΚΗΣ ΚΛΗΡΟΝΟΜΙΑΣ, ΟΘΩΜΑΝΙΚΗ ΑΥΤΟΚΡΑΤΟΡΙΑ ΚΑΙ ΒΥΖΑΝΤΙΟ

Διάρκεια: όλη μέρα

Κωδικός εκδρομής: IST - 03

Δεν υπάρχει κανένα μέρος στη γη σαν την Κωνσταντινούπολη και η εννιάωρη εκδρομή μας θα σας μεταφέρει σε αυτή τη ζωντανή, πολύχρωμη και συναρπαστική πόλη που απλώνεται στον Βόσπορο, στο σταυροδρόμι Ευρώπης και Ασίας. Πολλές αυτοκρατορίες κυριάρχησαν στην Κωνσταντινούπολη, συμπεριλαμβανομένων των Ελλήνων, των Ρωμαίων, των Ενετών και των Οθωμανών.

Η ιστορική καρδιά της παλιάς Κωνσταντινούπολης είναι η συνοικία Σουλταναχμέτ, όπου θα βρούμε απομεινάρια του βυζαντινού Ιππόδρομου, εκεί όπου κάποτε οι ιπποδρομίες και οι αρματοδρομίες συγκέντρωναν 100.000 και άνω θεατές. Σε κοντινή απόσταση βρίσκονται η Γερμανική Κρήνη του Κάιζερ, η μπρούτζινη Στήλη των Όψεων, ο Τρίποδας των Δελφών, ο Αιγυπτιακός Οβελίσκος και ο Κτιστός Οβελίσκος του Κωνσταντίνου Ζ'.

Αναγνωρίσιμο σε όλο τον κόσμο είναι το Τζαμί του Σουλτάνου Αχμέτ, ευρέως γνωστό ως Μπλε Τζαμί λόγω των εντυπωσιακών ζωγραφισμένων στο χέρι μπλε πλακιδίων – κεραμικών στο εσωτερικό. Έχει έξι μιναρέδες. Είτε βρίσκεστε στο εσωτερικό του, είτε είστε έξω από το Μπλε Τζαμί, αξίζει να αφιερώσετε λίγα λεπτά για να το παρατηρήσετε και να απορροφήσετε την εκπληκτική ομορφιά του. Ο τάφος του Σουλτάνου Αχμέτ βρίσκεται μέσα στο τζαμί.

Απέναντι από την πλατεία βρίσκεται η επιβλητική Εκκλησία της Αγίας Σοφίας του Θεού ή Αγιά Σοφιά, το σύμβολο της ορθόδοξης πίστης, μετά οθωμανικό αυτοκρατορικό τζαμί, μουσείο και τώρα ξανά τζαμί. Θεωρείται η επιτομή της βυζαντινής αρχιτεκτονικής.



ΠΑΙΔΙ
€84

ΕΝΗΛΙΚΟΣ
€129

Μετά το μεσημεριανό θα επισκεφθούμε το απαράμιλλο παλάτι Τοπκαπί, Μνημείο Παγκόσμιας Κληρονομιάς της UNESCO.

Αν μετά από όλα αυτά έχετε ακόμα όρεξη και ενέργεια για περισσότερες ανακαλύψεις, η καλύτερη επιλογή είναι να εξερευνήσετε τις εικόνες, τους ήχους και τα χρώματα του απίστευτου Μεγάλου Παζαριού της Κωνσταντινούπολης, με 4000 καταστήματα και πάγκους, 58 δρόμους κάτω από μία στέγη, 400.000 επισκέπτες καθημερινά και εκατομμύρια αντικείμενα προς πώληση. Εκεί θα βρείτε χαλιά, κοσμήματα και δερμάτινα είδη.

Αυτή η εκδρομή θα σας προσφέρει μια αξέχαστη γεύση της Κωνσταντινούπολης.

Διατίθεται ήπια περιπατητική ξενάγηση για αυτό το δρομολόγιο – επικοινωνήστε μαζί μας για περισσότερες πληροφορίες.



Αγία Σοφία



Κρουαζιέρα στον Βόσπορο

ΚΡΟΥΑΖΙΕΡΑ ΣΤΟΝ ΒΟΣΠΟΡΟ ΚΑΙ ΑΓΟΡΑ ΜΠΑΧΑΡΙΚΩΝ

Διάρκεια: μισή μέρα

Κωδικός εκδρομής: IST - 04



**ΠΑΙΔΙ
€59**

**ΕΝΗΛΙΚΟΣ
€75**

Ο επιβλητικός Βόσπορος, όπως και η ίδια η Κωνσταντινούπολη, ανήκει σε δύο ηπείρους. Ρέει μεταξύ Ευρώπης και Ασίας και συνδέει τη Μαύρη Θάλασσα με τη Θάλασσα του Μαρμαρά. Οι δύο πλευρές της Κωνσταντινούπολης συνδέονται με τη γέφυρα του Γαλατά και τη γέφυρα Ατατούρκ, που πήρε το όνομά της από τον «Πατέρα των Τούρκων».

Υπάρχουν πολλά ξεχωριστά σημεία για να απολαύσετε την υπέροχη θέα της Κωνσταντινούπολης και η θάλασσα είναι σίγουρα ένα από αυτά.

Η εκδρομή μας περιλαμβάνει κρουαζιέρα με ιδιωτική λέμβο, η οποία πλέει κατά μήκος του πολυσύχναστου Βοσπόρου (η ονομασία του οποίου προέρχεται από μια θρακική λέξη που σημαίνει «πέραςμα της αγελάδας»), έχοντας τη Δύση από τη μία και την Ανατολή από την άλλη.

Υπάρχουν πολλά να δείτε στη στεριά και στη θάλασσα.

Περνάμε τα ανάκτορα του Ντολμά Μπαχτσέ και του Τσιραγάν.

Η εκδρομή μας τελειώνει με μια ξεκάθαρη αλλαγή ρυθμού.

Μετά την ήρεμη κρουαζιέρα στο Βόσπορο κατευθυνόμαστε προς τη θορυβώδη αγορά μπαχαρικών, μία από τις παλαιότερες και μεγαλύτερες σκεπαστές αγορές στον κόσμο.





Κεφάλι της Μέδουσας

ΑΝΑΚΑΛΥΨΤΕ ΤΑ ΚΡΥΜΜΕΝΑ ΜΥΣΤΙΚΑ ΤΗΣ ΠΛΑΤΕΙΑΣ ΣΟΥΛΤΑΝΑΧΜΕΤ

Διάρκεια: μισή μέρα

Κωδικός εκδρομής: IST - 13



ΠΑΙΔΙ
€59

ΕΝΗΛΙΚΟΣ
€79

Το Μπλε Τζαμί είναι γνωστό σε όλο τον κόσμο και είναι αναμφισβήτητα ένα από τα πιο εμβληματικά σημεία στην Κωνσταντινούπολη και μια από τις πιο εντυπωσιακές εικόνες της πόλης.

Έχει πάρει το όνομά του από τα εντυπωσιακά ζωγραφισμένα στο χέρι μπλε πλακάκια - κεραμικά που κοσμούν το εσωτερικό του.

Αλλά η επίσημη ονομασία του είναι Τζαμί του Σουλτάνου Αχμέτ και χτίστηκε με εντολή του 20χρονου Σουλτάνου Αχμέτ Α΄. Στο εσωτερικό βρίσκεται η τελευταία κατοικία του.

Το Μπλε Τζαμί δεν είναι ο μόνος θησαυρός της συνοικίας Σουλταναχμέτ.

Διασχίζουμε την πλατεία με κατεύθυνση την εκκλησία της Αγίας Σοφίας. Πρόκειται για το διαχρονικό σύμβολο της Κωνσταντινούπολης.

Ο βυζαντινός ναός της Αγίας Σοφίας του Θεού ήταν ο ορθόδοξος καθεδρικός ναός της Κωνσταντινούπολης.

Μετά την κατάκτηση από τους Οθωμανούς, η εκκλησία έγινε τζαμί, στη συνέχεια μουσείο το 1934 και πρόσφατα μετατράπηκε και πάλι σε τζαμί.

Από εδώ ανακαλύπτουμε την κρυμμένη Κωνσταντινούπολη καθώς μπαίνουμε σε έναν εντελώς νέο κόσμο κάτω από την πόλη. Η Κινστέρνα του Φιλοξένου ή το «Βυθισμένο Ανάκτορο», η

δεξαμενή νερού του αυτοκράτορα Ιουστινιανού κατασκευάστηκε το 535 μ.Χ.

Διαθέτει 338 μαρμάρινους κίονες δωρικού, ιωνικού και κορινθιακού ρυθμού, μερικοί από τους οποίους έχουν ύψος 9 μέτρα. Στα βορειοδυτικά της δεξαμενής βρίσκουμε δύο σκαλιστές βάσεις κίωνων με το κεφάλι της Μέδουσας, του φτερωτού τέρατος της ελληνικής μυθολογίας που είχε δηλητηριώδη φίδια αντί για μαλλιά.

Και πάνω, αλλά και κάτω από τη γη, ρίχνουμε μια ματιά στο συναρπαστικό παρελθόν μιας σπουδαίας πόλης.

Διατίθεται ήπια περιπατητική ξενάγηση για αυτό το δρομολόγιο – επικοινωνήστε μαζί μας για περισσότερες πληροφορίες.



Η Κινστέρνα του Φιλοξένου



Παραδοσιακό τούρκικο χαμάμ

ΤΟΥΡΚΙΚΑ ΛΟΥΤΡΑ

Διάρκεια: μισή μέρα

Κωδικός εκδρομής: IST - 16



ΠΑΙΔΙ
€59

ΕΝΗΛΙΚΟΣ
€84

Καμία επίσκεψη στην ασύγκριτη πόλη της Κωνσταντινούπολης δεν μπορεί να είναι πραγματικά ολοκληρωμένη χωρίς μια επίσκεψη στα τούρκικα λουτρά. Αποτελούν αναπόσπαστο μέρος της ζωής της Κωνσταντινούπολης, όπως συνέβαινε εδώ και αιώνες.

Αξίζει σίγουρα να ζήσετε την εμπειρία του Cemberlitas Hamami, το οποίο βρίσκεται ανάμεσα στο μνημείο Vezirhan του Κωνσταντίνου Α΄ και το τέμενος, το σχολείο και τους τάφους του Κεπρουλού Μεχμέτ Πασά.

Το χαμάμ, το οποίο αναστηλώθηκε πιστά, χτίστηκε αρχικά το 1584 για τη Νουρμπανού Σουλτάνα.

Καθώς περπατάτε ανάμεσα από τις καμάρες, αντιλαμβάνεστε την ιστορική σημασία αυτής της αξέχαστης εμπειρίας και απόλαυσης. Παραδοσιακά, τα τούρκικα λουτρά ακολουθούν μια διαδικασία σε τρία βήματα, που περιλαμβάνει σάουνα και ατμόλουτρο, πλύσιμο σε όλο το σώμα και τέλος μασάζ.

Με αυτόν τον τρόπο, ανοίγουν όλοι οι πόροι, αυξάνεται η κυκλοφορία του αίματος και απομακρύνονται όλα τα νεκρά κύτταρα. Το αποτέλεσμα είναι πραγματικά αναζωογονητικό.

Στα παραδοσιακά χαμάμ υπάρχουν ξεχωριστά τμήματα για γυναίκες και άντρες.





Αγορά Kadikoy

ΜΙΑ ΓΕΥΣΗ ΤΗΣ ΚΩΝΣΤΑΝΤΙΝΟΥΠΟΛΗΣ: ΕΚΔΡΟΜΗ «STREET FOOD ΤΗΣ ΚΩΝΣΤΑΝΤΙΝΟΥΠΟΛΗΣ»

Διάρκεια: μισή μέρα

Κωδικός εκδρομής: IST - 17

Δεν πρέπει να χάσετε την εμπειρία να δοκιμάσετε το νόστιμο street food της Κωνσταντινούπολης.

Η τούρκικη φράση «Afiyet Olsun», που σημαίνει «καλή όρεξη» θα γίνει το αγαπημένο σας σύνθημα καθώς διασχίζετε τον Βόσπορο και περνάτε στην ασιατική πλευρά της Κωνσταντινούπολης. Η πρώτη στάση είναι στην πολύχρωμη, χαοτική αγορά Kadikoy.

Γεμάτη με κάθε είδους γαστρονομικές λιχουδιές – από ελιές μέχρι ψωμί και ντολμαδάκια – η αγορά σφύζει από ιχθυοπωλεία, οπωροπωλεία, κρεοπωλεία και καταστήματα γκουρμέ.

Επιβάλλεται να δοκιμάσετε ένα τουρκικό πείριλι με αρνί, ένα κεμπάμπ, ένα σαραγλί, κουνεφέ, εκμπέκ, σάμαλι και πολλά, πολλά ακόμα γλυκά. Στη συνέχεια, μπορείτε να κάνετε μια βόλτα στην πολυφωτογραφημένη Γέφυρα του Γαλατά, εκεί όπου οι ψαράδες συγκεντρώνουν την καθημερινή ψαριά εδώ και γενιές.

Η γέφυρα φιλοξενεί επίσης αμέτρητους πάγκους που πωλούν τα πάντα, από κοσμήματα μέχρι τούρκικα κουλούρια. Περνώντας στην απέναντι πλευρά, θα βρεθείτε στη συνοικία Beyoglu και στο διάσημο Karakoy Gulluoglu, που φτιάχνει τον καλύτερο μπακλαβά στην Κωνσταντινούπολη. Διάσημο σε όλο τον κόσμο, αυτό το μελωμένο τούρκικο γλύκισμα παρασκευάζεται από πολλές



ΠΑΙΔΙ
€59

ΕΝΗΛΙΚΟΣ
€79

στρώσεις φύλλου κρούστας με γέμιση από ψιλοκομμένους ξηρούς καρπούς. Ο περίπατος συνεχίζεται μέχρι τον λόφο προς τη Γαλατασαράι, τη γειτονιά όπου έχει την έδρα της μία από τις πιο διάσημες ποδοσφαιρικές ομάδες της Τουρκίας που φέρει το όνομά της. Και αν χρειάζεστε ξεκούραση, μπορείτε να επιβιβαστείτε στο τραμ στην Istiklal Caddesi, τη μεγάλη πολυσύχναστη λεωφόρο της πόλης με καταστήματα και εστιατόρια, καθώς και διάσημα αξιοθέατα.



Αγορά Kadikoy



ΑΥΘΕΝΤΙΚΕΣ
ΕΞΟΡΜΗΣΕΙΣ

ΕΜΠΕΙΡΙΕΣ ΜΟΝΟ ΓΙΑ
ΕΞΑΣ ΚΑΙ ΑΛΛΟΥΣ
ΛΙΓΟΥΣ

Σχέδια πάνω σε υδατικό διάλυμα

ΖΩΓΡΑΦΙΚΗ ΣΤΟ ΝΕΡΟ: ΤΟΥΡΚΙΚΗ ΤΕΧΝΗ EBURU

Διάρκεια: μισή μέρα - ΠΕΡΙΟΡΙΣΜΕΝΗ ΔΙΑΘΕΣΙΜΟΤΗΤΑ: ΓΙΑ 7-15 ΑΤΟΜΑ

Κωδικός εκδρομής: IST - 21



ΕΝΗΛΙΚΟΣ
€99

Αυτό το μικρό και εξατομικευμένο εργαστήριο συμμετέχοντες προσφέρει την ευκαιρία να ανακαλύψετε μια συναρπαστική καλλιτεχνική τεχνική που χρονολογείται από την εποχή των Σελτζούκων και των Οθωμανών και χρησιμοποιούνταν για την παραγωγή αυτοκρατορικών εγγράφων.

Θα αποκτήσετε γνώσεις και δεξιότητες για κάτι που πιθανώς δεν ξέρατε ποτέ ότι υπήρχε και προέρχεται από την καρδιά της τουρκικής κουλτούρας και παράδοσης!

Λόγω της σπουδαιότητάς της, η τεχνική έχει χαρακτηριστεί ως Άυλη Πολιτιστική Κληρονομιά της Παγκόσμιας Κληρονομιάς της UNESCO.

Είναι επίσης ένας θαυμάσιος τρόπος να απολαύσετε λίγη καλλιτεχνική δημιουργία ενώ βρίσκεστε στην Κωνσταντινούπολη.

Η ζωγραφική Ebru είναι επίσης γνωστή ως μαρμάρωση του χαρτιού.

Περιλαμβάνει επιπλέοντα χρώματα και τη δημιουργία σχεδίων πάνω σε υδατικό διάλυμα και τη μεταφορά του σχεδίου σε απορροφητικό υλικό, όπως χαρτί ή ύφασμα.

Η εικόνα που προκύπτει έχει ένα διακοσμητικό μαρμαρίνο σχέδιο που χρησιμοποιείται επίσης εδώ και αιώνες ως φόντο για καλλιγραφία, βιβλιοδεσία και χαρτικά είδη.

Θαυμάστε έναν ντόπιο καλλιτέχνη καθώς μεταμορφώνει χρωστικές ύλες, ελαιώδες νερό και χαρτί σε ένα συναρπαστικό έργο τέχνης και μετά είναι η δική σας σειρά να δείξετε τις καλλιτεχνικές και δημιουργικές ικανότητές σας.

Λόγω του περιορισμένου αριθμού συμμετεχόντων, μπορείτε να αξιοποιήσετε στο έπακρο το ιδιαίτερο μάθημα καθώς εφαρμόζετε τις νέες σας δεξιότητες και να φύγετε με το απόλυτο αναμνηστικό, ένα όμορφο έργο τέχνης, δικής σας δημιουργίας.

Το εργαστήριο είναι κατάλληλο για όλες τις καλλιτεχνικές ικανότητες και τα παιδιά είναι ευπρόσδεκτα.





ΑΝΑΤΟΛΙΤΙΚΗ ΠΕΡΙΠΟΙΗΣΗ ΓΙΑ ΚΥΡΙΟΥΣ (ΜΠΑΡΜΠΕΡΗΣ ΚΑΙ ΧΑΜΑΜ)

Διάρκεια: μισή μέρα - ΠΕΡΙΟΡΙΣΜΕΝΗ ΔΙΑΘΕΣΙΜΟΤΗΤΑ: ΓΙΑ 2-10 ΑΤΟΜΑ
Κωδικός εκδρομής: IST - 22



ΕΝΗΛΙΚΟΣ
€109

Υπάρχει πιο απόλυτη τούρκικη εμπειρία από ένα αναζωογονητικό χαμάμ; Ή, για να είμαστε πιο ακριβείς, χαμάμ, κούρεμα, ξύρισμα και γυάλισμα παπουτσιών.

Αν λοιπόν θέλετε να νιώσετε σαν στο σπίτι σας και να γνωρίσετε πλήρως την τοπική κουλτούρα, ελάτε μαζί μας στο Cemberlitas Hamami, ένα ιστορικό τούρκικο λουτρό.

Είναι μια αξέχαστη εμπειρία, χαρακτηριστική της τούρκικης κουλτούρας.

Βρίσκεται ανάμεσα στο μνημείο Vezirhan του Κωνσταντίνου Α΄ και το τέμενος, το σχολείο και τους τάφους του Κεπρουλού Μεχμέτ Πασά.

Το χαμάμ, το οποίο αναστηλώθηκε πιστά, χτίστηκε αρχικά το 1584 για τη Νουρμπανού Σουλτάνα, την επικεφαλής του αυτοκρατορικού χαρεμιού της Κωνσταντινούπολης.

Καθώς περπατάτε μέσα από τις εντυπωσιακές καμάρες, μπορείτε σίγουρα να νιώσετε το βάρος της ιστορικής σημασίας σε μια πόλη με παγκόσμια ιστορία.

Τα τούρκικα λουτρά ακολουθούν μια διαδικασία σε τρία βήματα, που περιλαμβάνει σάουνα και ατμόλουτρο, πλύσιμο σε όλο το σώμα και μασάζ.

Με αυτόν τον τρόπο, ανοίγουν όλοι οι πόροι,

αυξάνεται η κυκλοφορία του αίματος και απομακρύνονται όλα τα νεκρά κύτταρα. Κάνει καλό στο άγχος, την ένταση και την κυκλοφορία του αίματος.

Το αποτέλεσμα είναι απόλυτα αναζωογονητικό.

Μετά την εμπειρία του χαμάμ, θα απολαύσετε κούρεμα και ξύρισμα σε τούρκικο στιλ.

Η παράδοση του τούρκικου ξυρίσματος ανάγεται στο μακρινό παρελθόν.

Το τούρκικο μπαρμπέρικο είναι ένα μέρος όχι μόνο για ξύρισμα ή κούρεμα, αλλά σχεδόν μια κοινωνική εκδήλωση. Ακολουθήστε μας σε αυτό το τελετουργικό της τούρκικης κουλτούρας. Θα σας μείνει αξέχαστο.





Nadir Güllü

ΑΥΘΕΝΤΙΚΕΣ
ΕΞΟΡΜΗΣΕΙΣ

ΕΜΠΕΙΡΙΕΣ ΜΟΝΟ ΓΙΑ
ΕΣΑΣ ΚΑΙ ΑΛΛΟΥΣ
ΛΙΓΟΥΣ

ΠΑΡΑΣΚΕΥΗ ΤΟΥΡΚΙΚΟΥ ΜΠΑΚΛΑΒΑ

Διάρκεια: μισή μέρα - ΠΕΡΙΟΡΙΣΜΕΝΗ ΔΙΑΘΕΣΙΜΟΤΗΤΑ: ΓΙΑ 10-15 ΑΤΟΜΑ

Κωδικός εκδρομής: IST - 23

«Δεν φτιάχνουμε γλυκίσματα, φτιάχνουμε μπακλαβά», λέει ο Nadir Güllü, ο «master baklavacı» της Κωνσταντινούπολης.

Για μια αυθεντική εμπειρία τόσο χαρακτηριστικά τούρκικη όσο το λουκούμι ή η Οθωμανική Αυτοκρατορία, ελάτε να περάσετε μερικές ώρες με αυτή την εμβληματική μορφή της Κωνσταντινούπολης και να μάθετε τα πάντα για τον λαχταριστό μπακλαβά, τον σουλτάνο των γευμάτων.

Ο τούρκικος μπακλαβάς, γνωστός και ως Fistikli Baklava ή μπακλαβάς με φιστίκι είναι ένα λαχταριστό πλούσιο, βουτυρώδες, γλυκό επιδόρπιο που φτιάχνεται με ζύμη φύλλου, ψιλοκομμένα φιστίκια Αιγίνης, βούτυρο και σιρόπι από ζάχαρη, νερό και χυμό λεμονιού.

Η οικογενειακή επιχείρηση ιδρύθηκε το 1820 και ο πατέρας του Nadir μετακόμισε στην Κωνσταντινούπολη το 1949.

Θα έχετε τη δυνατότητα να περιηγηθείτε στο πενταώροφο εργοστάσιο απέναντι από το παλάτι Τοπ Καπί και να παρακολουθήσετε μια επίδειξη της διαδικασίας παρασκευής μπακλαβά από τον ίδιο τον μετρ, καθώς και να δοκιμάσετε την τύχη σας στην παραγωγή.

Θα υπάρχουν κάθε είδους αρτοσκευάσματα και διάφορα επιδόρπια για να δοκιμάσετε στο μεσημεριανό γεύμα που περιλαμβάνει μπακλαβά με



ΕΝΗΛΙΚΟΣ
€139

φιστίκι και καρύδια και κανταΐφι, σερβιρισμένα με τσάι και λεμονάδα. Κάθε συμμετέχων θα λάβει ένα κομμάτι μπακλαβά σε ένα κουτί με τη σημαία της χώρας του επάνω.

Πριν επισκεφθούμε το κατάστημα, σταματάμε για να βγάλουμε μια ομαδική φωτογραφία με τον εξαιρετικό baklavacı πριν τον αποχαιρετήσετε.

Ο Nadir Güllü έχει φτιάξει τον μοναδικό μπακλαβά του για βασιλιάδες και παγκόσμιους ηγέτες και θα κάνει το ίδιο για εσάς.

Μια εξαιρετικά λαχταριστή γεύση της Κωνσταντινούπολης, βαθιά ριζωμένη στην οθωμανική παράδοση.





ΑΥΘΕΝΤΙΚΕΣ
ΕΞΟΡΜΗΣΕΙΣ

ΕΜΠΕΙΡΙΕΣ ΜΟΝΟ ΓΙΑ
ΕΣΑΣ ΚΑΙ ΑΛΛΟΥΣ
ΛΙΓΟΥΣ

Περιστρεφόμενοι δερβίσηδες

ΠΕΡΙΣΤΡΕΦΟΜΕΝΟΙ ΔΕΡΒΙΣΗΔΕΣ ΚΑΙ ΔΕΙΠΝΟ

Διάρκεια: μισή μέρα - ΠΕΡΙΟΡΙΣΜΕΝΗ ΔΙΑΘΕΣΙΜΟΤΗΤΑ: ΓΙΑ 7-19 ΑΤΟΜΑ
Κωδικός εκδρομής: IST - 24



ΕΝΗΛΙΚΟΣ
€109

Μαγευτικό, αλλόκοτο και ταυτόχρονα όμορφο θέαμα.

Οι περιστρεφόμενοι δερβίσηδες αποτελούν αναπόσπαστο μέρος της τούρκικης κουλτούρας.

Ελάτε μαζί μας στο Κέντρο Πολιτισμού Hodjapasha για να απολαύσετε εκπληκτική, παραδοσιακή ψυχαγωγία σε ένα εντυπωσιακό και μυστικιστικό περιβάλλον με δωρεάν ποτά πριν από την παράσταση διάρκειας μίας ώρας.

Τα χρώματα και η ζωντάνια αυτής της ιερής τελετουργίας θα σας εντυπωσιάσουν και θα σας καθηλώσουν. Μπορεί ακόμα και να συγκινηθείτε με την ομορφιά της.

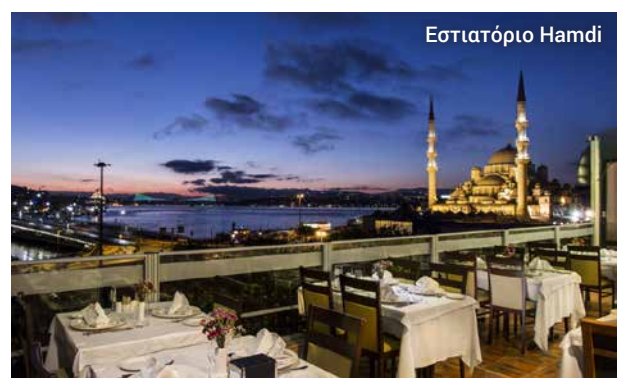
Μια πολύ διαφορετική και μοναδική εμπειρία.

Οι Mevleviye του τάγματος των Σούφι του Ισλάμ είναι γνωστοί για τη διάσημη πρακτική των στροβιλιζόμενων χορών και των δερβίσηδων, που περιστρέφονται όλο και πιο γρήγορα.

Η ηλικίας 800 ετών τελετή Sema περιλαμβάνεται στον κατάλογο της UNESCO για την Άυλη Κληρονομιά της Ανθρωπότητας.

Μπορεί να αναρωτηθείτε, «δεν ζαλίζονται;» Η απάντηση είναι όχι.

Και με τα μάτια κλειστά, σταυρώνουν τα χέρια τους στο στήθος και υποκλίνονται όταν τελειώσουν. Η υπόκλιση σημαίνει την επιστροφή τους στην υποτέλεια.



Εστιατόριο Hamdi





ΠΟΤΑΜΟΣ ΝΕΣΤΟΣ ΚΑΙ ΤΑ ΧΡΩΜΑΤΑ ΤΗΣ ΞΑΝΘΗΣ

Διάρκεια: μισή μέρα

Κωδικός εκδρομής: KAV - 02

Όταν γνωρίσετε την Ξάνθη, θα καταλάβετε γρήγορα γιατί οι ντόπιοι την αποκαλούν «η πόλη με τα χίλια χρώματα». Έχοντας καταστραφεί, ξαναχτιστεί και επεκταθεί ξανά και ξανά, λόγω επιδρομών, εμφυλίου πολέμου και σεισμών, το μόνο σίγουρο είναι ότι η Ξάνθη έχει πλούσια ποικιλομορφία.

Στην παλιά πόλη, κανένα σπίτι δεν μοιάζει με το άλλο. Και καθώς ακούτε ιστορίες για τους Θρακιώτες και τους Οθωμανούς, θα δείτε γύρω σας την επιρροή τους που είναι ακόμα εμφανής στην αρχιτεκτονική. Αντίθετα, στα περίχωρα της πόλης, ο χρόνος τρέχει στην ύστερη βιομηχανική εποχή. Το εμπόριο καπνού βοήθησε την Ξάνθη να ακμάσει στα τέλη του 19ου αιώνα και οι καπναποθήκες της περιοχής αφηγούνται μια συναρπαστική ιστορία της πορείας προς τις περιόδους ευημερίας.

Άλλα μοναδικά αξιοθέατα της Ξάνθης περιλαμβάνουν το Ίδρυμα Θρακικής Τέχνης και Παράδοσης, το Κάστρο της Ξάνθειας και το σπίτι του Έλληνα συνθέτη Χατζιδάκι.



ΠΑΙΔΙ
€59

ΕΝΗΛΙΚΟΣ
€75

Διασχίζοντας τον πλούσιο Νέστο

Καθ' οδόν προς την Ξάνθη, θα σταματήσουμε για να θαυμάσουμε τον ποταμό Νέστο, το οικολογικό καμάρι της Βορειοανατολικής Ελλάδας. Διασχίζουμε το σύνορο μεταξύ των νομών Καβάλας και Ξάνθης με δενδρόφυτες όχθες και γκρεμούς που σφύζουν από ζωή. Κάνουμε μια στάση για να θαυμάσουμε το τοπίο. Εδώ είναι το ιδανικό μέρος για να απολαύσουμε μια αναζωογονητική στιγμή στη φύση ή να βγάλουμε απίθανες selfie.





Φίλιπποι

ΝΕΑΠΟΛΗ ΚΑΙ ΦΙΛΙΠΠΟΙ

Διάρκεια: μισή μέρα

Κωδικός εκδρομής: KAV - 05

Στην κορυφή του λόφου με θέα στον κόλπο και την παράκτια πεδιάδα της Καβάλας βρίσκεται η πόλη των Φιλιππων, ένα σημείο αναφοράς της περιοχής για την επιτυχία των επεκτεινόμενων αυτοκρατοριών. Εδώ ήταν που ο βασιλιάς της Μακεδονίας Φίλιππος Β' γιόρτασε την επιτυχία της απόκτησης των χρυσωρυχείων της περιοχής, δίνοντας το όνομά του στον νεοκατακτηθέντα οικισμό. Επίσης, εδώ ήταν που η Ρώμη έγινε πραγματικά αυτοκρατορία, όταν οι δημοκρατικοί δολοφόνοι του Ιουλίου Καίσαρα αντιστάθηκαν για τελευταία φορά – και υπέστησαν συντριπτική ήττα – ενάντια στον Μάρκο Αντώνιο και τον Οκταβιανό Καίσαρα.

Καθώς ανακαλύπτουμε την αρχαιολογική πόλη στην Ξεναγήση, έχετε την ευκαιρία να περιπλανηθείτε ανάμεσα από τα ερείπια μιας καλοδιατηρημένης ρωμαϊκής αγοράς, παλαιοχριστιανικών βασιλικών και του Θεάτρου. Παίρνουμε επίσης μια γεύση από την καθημερινή ζωή των αρχαίων ανακαλύπτοντας τα δημόσια λουτρά, τις τουαλέτες και τα γυμναστήρια.

Το ταξίδι του Αποστόλου Παύλου τον έφερε στους Φίλιππους κατά τη διάρκεια της πρώτης του αποστολής και ο Ξεναγός σας θα σας μεταφέρει τις πολύτιμες γνώσεις του για το θέμα. Θα σας δείξει το μέρος όπου κήρυττε, αλλά και τη φυλακή όπου κρατήθηκε και μετά από μια σύντομη διαδρομή με το πούλμαν θα μεταβείτε στο Βαπτιστήριο



ΠΑΙΔΙ
€59

ΕΝΗΛΙΚΟΣ
€75

της Αγίας Λυδίας, όπου λέγεται ότι έκανε τον πρώτο προσηλυτισμό στην Ευρώπη. Οι επισκέπτες αναφέρουν συχνά ότι μπορούν να νιώσουν την ιερή αύρα του χώρου ακόμα και σήμερα, χιλιάδες χρόνια μετά.

Ελεύθερος χρόνος για να εξερευνήσετε την Καβάλα

Κατά την επιστροφή μας στην Καβάλα, μπορεί να έχετε τον χρόνο ώστε να περιπλανηθείτε μόνοι σας, να ψωνίσετε ή να φάτε σαν ντόπιοι. Ακολουθήστε τις αισθήσεις σας κάνοντας μια βόλτα στον παραλιακό δρόμο ή ικανοποιήστε την όρεξή σας απολαμβάνοντας έναν τοπικό μεζέ και ένα ποτήρι ούζο. Αυτή η παραθαλάσσια πόλη στις πλαγιές του όρους Σύμβολο είναι ένα ξεχωριστό αξιοθέατο.





Η ΚΑΒΑΛΑ ΣΕ ΚΟΝΤΙΝΟ ΠΛΑΝΟ: ΠΕΡΠΑΤΗΣΤΕ ΑΝΑΜΕΣΑ ΣΤΟΥΣ ΑΙΩΝΕΣ

Διάρκεια: μισή μέρα

Κωδικός εκδρομής: KAV - 06

Νεάπολη, Χριστούπολη, και τώρα Καβάλα. Με το πέρασμα των αιώνων, αυτή η παραθαλάσσια πόλη στις πλαγιές του όρους Σύμβολο έχει αλλάξει πολλά ονόματα...

Συνοδευόμενοι από έναν ντόπιο ξεναγό με μεταδοτικό πάθος για την πόλη, θα ακούσετε ιστορίες για το πώς αυτή η σύγχρονη μητρόπολη προοριζόταν πάντα για μεγαλεία. Η γη, με κοιτάσματα χρυσού και αργύρου, προσέλκυσε πρώτα αποίκους από τη Θάσο, και αργότερα τον πατέρα του Μεγάλου Αλεξάνδρου, Φίλιππο Β' της Μακεδονίας. Οι Ρωμαίοι έχτισαν την Εγνατία Οδό που περνούσε μέσα από την πόλη, οι Βυζαντινοί έχτισαν οχυρώσεις, οι Οθωμανοί πέρασαν εδώ 500 χρόνια προσθέτοντας τις δικές τους πινελιές, και τώρα είναι η σειρά σας να την ανακαλύψετε.

Η ξενάγησή μας θα πραγματοποιηθεί κυρίως στο κάτω επίπεδο της πόλης, χωρίς πολύ περπάτημα στις κορυφές. Από εδώ, θα έχουμε φανταστική θέα στο βυζαντινό κάστρο που βρίσκεται στην κορυφή της πόλης, ενώ θα εξερευνήσουμε όλα τα αξιοθέατα στο επίπεδο της θάλασσας. Θαυμάστε το διώροφο υδραγωγείο που χτίστηκε από τους Τούρκους. Εξερευνήστε το Αρχαιολογικό Μουσείο και το Μουσείο Καπνού, με εκθέματα από τις απαρχές του πολιτισμού στην περιοχή μέχρι τη σύγχρονη εποχή. Και πάρτε μια γεύση της ζωής για όλους, από τον ντόπιο ψαρά στο παλιό λιμάνι, μέχρι τον ιδρυτή της σύγχρονης Αιγύπτου, στη γενέτειρα του Μεχμέτ Αλί.



**ΠΑΙΔΙ
€24**

**ΕΝΗΛΙΚΟΣ
€39**

Περιπλανηθείτε, κάντε τα ψώνια σας, ή φάτε όπως οι ντόπιοι

Η επίσκεψή σας στην Καβάλα δεν χρειάζεται να τελειώσει όταν αποχαιρέτιστε τον ξεναγό σας. Έχετε λίγο ελεύθερο χρόνο πριν έρθει η ώρα να επιστρέψετε στο πλοίο, επομένως μπορείτε να κάνετε μια βόλτα στον παραλιακό δρόμο ή να απολαύσετε έναν τοπικό μεζέ κι ένα ποτήρι ούζο. Ο ξεναγός σας θα χαρεί να σας προτείνει επιλογές.





Φιλίπποι

ΕΛΛΗΝΙΚΟ ΚΡΑΣΙ ΚΑΙ ΑΓΙΑΣΜΟΣ: ΦΙΛΙΠΠΟΙ ΚΑΙ ΠΕΡΙΕ

Διάρκεια: όλη μέρα

Κωδικός εκδρομής: KAV - 07

«Η σχέση μεταξύ αμπέλου και ανθρώπου είναι δυναμική, εξελίσσεται με την πάροδο του χρόνου», λένε οι οινοποιοί στο 300 στρεμμάτων οινοποιείο Οινογένεσις. «Γι' αυτό κάθε χρόνο εμπλουτίζουμε τις τεχνικές καλλιέργειας. Μόνο η αγάπη, η φροντίδα και ο σεβασμός προς τον άνθρωπο παραμένουν σταθερές αξίες.»

Σε αυτή την ξενάγηση μισής μέρας επισκεπτόμαστε τα ερείπια των Φιλίππων, τον τόπο όπου έγινε η πρώτη χριστιανική βάπτισμα στην Ευρώπη, και τους αμπελώνες της Δράμας, παρακολουθώντας την εξέλιξη μιας περιοχής και τους πολιτισμούς που άνθισαν σε αυτήν. Ξεκινάμε από τους Φιλίππους, όπου ο βασιλιάς Φίλιππος Β' της Μακεδονίας γιόρτασε την επιτυχία της απόκτησης των χρυσωρυχείων της περιοχής και όπου η Ρώμη έγινε πραγματικά αυτοκρατορία όταν εξολοθρεύτηκαν οι τελευταίοι δημοκρατικοί. Σε μικρή απόσταση με το πούλμαν βρίσκεται το Βαπτιστήριο της Αγίας Λυδίας, όπου ακολουθούμε τα βήματα του Αποστόλου Παύλου. Στη συνέχεια, αφιερώνουμε τον υπόλοιπο χρόνο για να αποκαλύψουμε τα μυστικά των αγαπημένων μας ελληνικών κρασιών, όπως το Ασύρτικο, το Ξινόμαυρο και το Μοσχάτο. Φυσικά, θα μπορείτε να δοκιμάσετε τις ποικιλίες, απολαμβάνοντας παράλληλα αλλαντικά, τυριά και ιστορίες από τους σομελιέ.

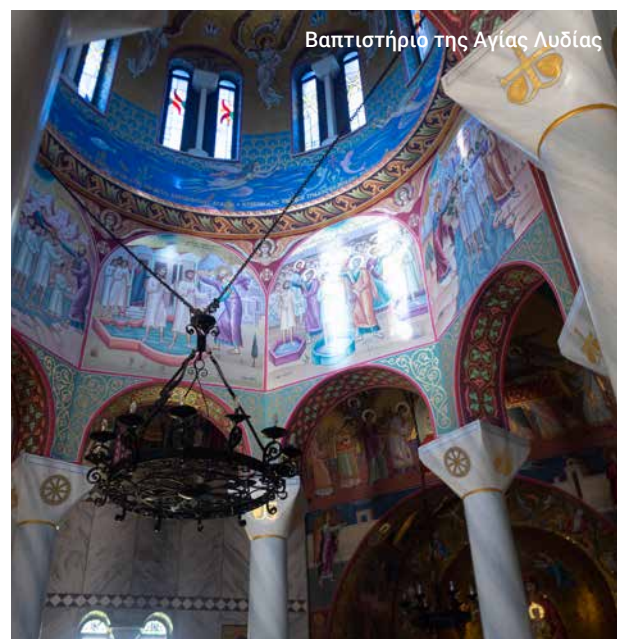


ΠΑΙΔΙ
€59

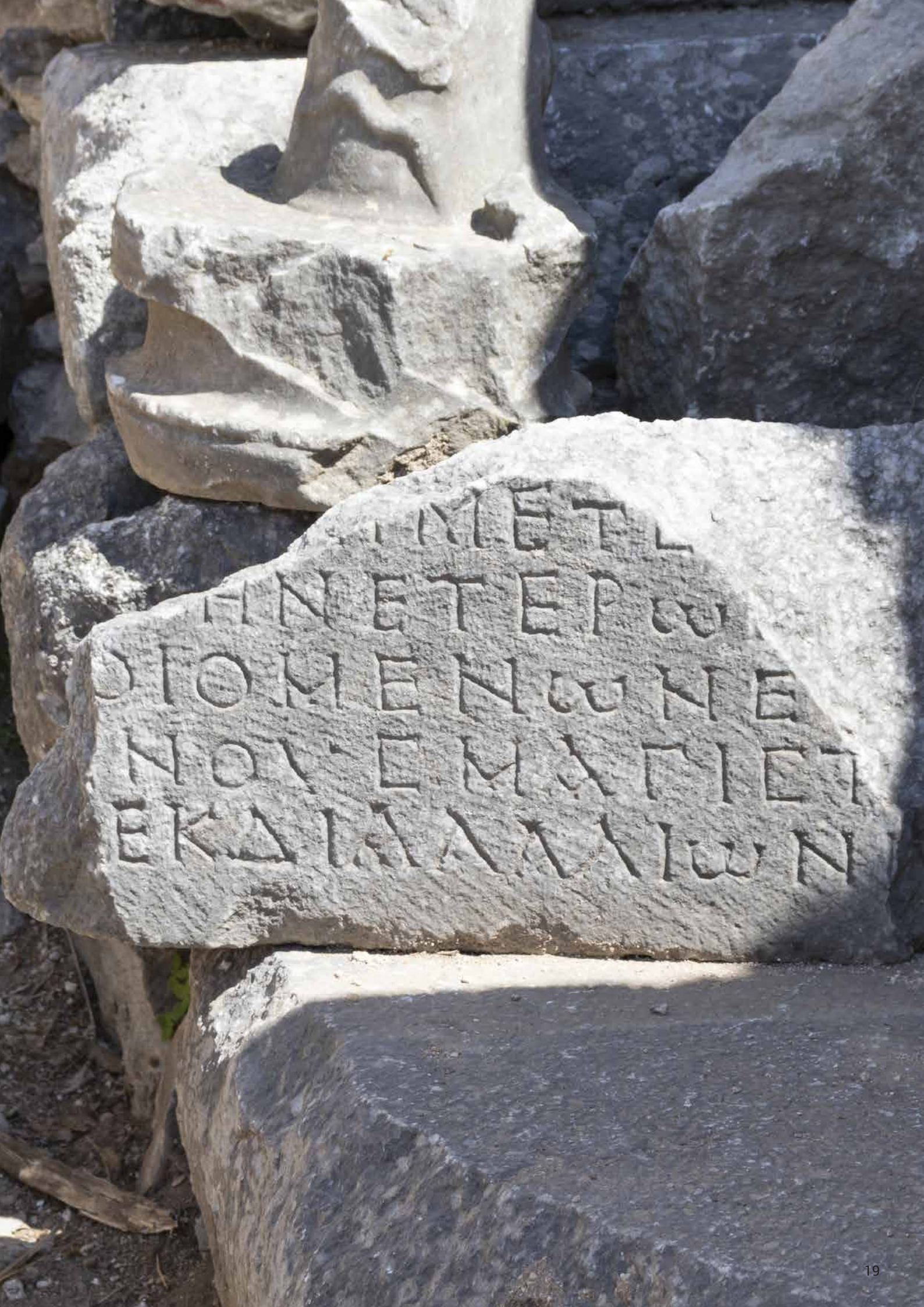
ΕΝΗΛΙΚΟΣ
€84

Ελεύθερος χρόνος για να εξερευνήσετε την Καβάλα

Κατά την επιστροφή μας στην Καβάλα, μπορεί να έχετε τον χρόνο ώστε να περιπλανηθείτε μόνοι σας, να ψωνίσετε ή να φάτε σαν ντόπιοι. Ακολουθήστε τις αισθήσεις σας κάνοντας μια βόλτα στον παραλιακό δρόμο ή ικανοποιήστε την όρεξή σας απολαμβάνοντας έναν τοπικό μεζέ και ένα ποτήρι ούζο. Αυτή η παραθαλάσσια πόλη στις πλαγιές του όρους Σύμβολο είναι ένα ξεχωριστό αξιοθέατο.



Βαπτιστήριο της Αγίας Λυδίας



IN ET
IN ET EP
O I O M E N U N E
N O V E M A T I E T
E K A L A A A A I U N

ΘΕΣΣΑΛΟΝΙΚΗ

ΕΚΔΡΟΜΕΣ



Ορθόδοξη εκκλησία του Αγίου Παύλου



Η Αψίδα του Γαλερίου

ΠΑΝΟΡΑΜΑ ΘΕΣΣΑΛΟΝΙΚΗΣ

Διάρκεια: μισή μέρα

Κωδικός εκδρομής: THS - 06



ΠΑΙΔΙ
€46

ΕΝΗΛΙΚΟΣ
€69

Η Θεσσαλονίκη είναι η δεύτερη μεγαλύτερη πόλη της Ελλάδας και πρωτεύουσα της Μακεδονίας.

Διαθέτει μια συναρπαστική και πολύχρωμη ιστορία, που διαφαίνεται στα βυζαντινά, ρωμαϊκά και οθωμανικά ερείπια, και ήταν η πλουσιότερη πόλη της Βυζαντινής Αυτοκρατορίας.

Αποτελεί ένα υπέροχο μίγμα καλαισθησίας, ιστορίας και πολιτισμού, κυκλωμένη από απέραντα και εντυπωσιακά θαλάσσια τοπία, και θεωρείται η πολιτιστική πρωτεύουσα της Ελλάδας.

Η πανοραμική ξενάγηση ξεκινά στην παραλιακή λεωφόρο της Πλατείας Αριστοτέλους, που πήρε το όνομά της από τον φιλόσοφο ηγέτη της Μακεδονίας, Αριστοτέλη.

Θα επισκεφτούμε το πιο διάσημο αξιοθέατο της Θεσσαλονίκης, τον Λευκό Πύργο, κομμάτι της αρχικής οχύρωσης της κάτω πόλης, που λειτουργούσε και ως φυλακή.

Θα ακούσουμε την συναρπαστική αφήγηση από τον ξεναγό μας, καθώς επισκεπτόμαστε τα μνημεία της πόλης, την Αψίδα του Γαλερίου, τη Ροτόντα και πολλά νεοκλασικά κτήρια.

Θα επισκεφτούμε τον Ιερό Ναό του Αγίου Δημητρίου από τον 5ο αιώνα και θα σταματήσουμε στην Άνω Πόλη για να απολαύσουμε τη θέα της πόλης, με τον Όλυμπο και τον Θερμαϊκό Κόλπο στο φόντο.



Ο Λευκός Πύργος



Πλατεία Αριστοτέλους



Η Χρυσή Κιβωτός

ΟΙ ΒΑΣΙΛΙΚΟΙ ΤΑΦΟΙ ΤΗΣ ΒΕΡΓΙΝΑΣ

Διάρκεια: μισή μέρα

Κωδικός εκδρομής: THS - 02



ΠΑΙΔΙ
€59

ΕΝΗΛΙΚΟΣ
€79

Μια συναρπαστική εκδρομή πίσω στον χρόνο.

Η Βεργίνα ήταν η πρώτη αρχαία πρωτεύουσα του Ελληνικού βασιλείου της Μακεδονίας και θα έχουμε την ευκαιρία να επισκεφτούμε τους Βασιλικούς Τάφους.

Ο πιο σημαντικός τάφος είναι αυτός του Φιλίππου του Β', πατέρα του Μεγάλου Αλεξάνδρου.

Θα επισκεφτούμε το μουσείο με τον ξεναγό μας και θα θαυμάσουμε μερικά από σημαντικά αποκτήματα του βασιλιά Φιλίππου, όπως η βασιλική ασπίδα του και η χρυσή πανοπλία του.

Ο θρύλος λέει ότι το χρυσό σεντούκι περιέχει τα οστά του βασιλιά, που είχαν ξεπλυθεί με κρασί και είχαν τυλιχτεί σε μοβ πανί.

Θα μάθουμε πώς είχαν βγει στην επιφάνεια πριν βρεθούν από εξερευνητές.

Επίσης, θα δούμε χρυσά διαδήματα απαράμιλλης δεξιοτεχνίας, πολυτελείς τοιχογραφίες και ένα χρυσό στεφάνι από κλαδιά βελανιδιάς.

Εδώ υπάρχει και ένα εκτεταμένο βασιλικό παλάτι και ένα από τα πιο σημαντικά μουσεία της Ελλάδας.

Η περιοχή κηρύχθηκε Μνημείο Παγκόσμιας Κληρονομιάς από την UNESCO ως «εξαιρετική απόδειξη μιας σημαντικής ανάπτυξης του Ευρωπαϊκού πολιτισμού».



Τάφος του βασιλιά Φιλίππου του Β'



Ο Βασιλικός Τάφος



Αρχαία Πέλλα

Η ΓΗ ΤΟΥ ΜΕΓΑΛΟΥ ΑΛΕΞΑΝΔΡΟΥ

Διάρκεια: όλη μέρα

Κωδικός εκδρομής: THS - 04

Μια υπέροχη, ιστορική ολοήμερη εκδρομή, που συνδυάζει τα αξιοθέατα της Πέλλας και της Βεργίνας, και γεύμα με θέα την κοιλάδα του Αλιάκμονα.

Ξεκινούμε με ένα 45λεπτο οδικό ταξίδι με πούλμαν που διαθέτει air-condition στην Πέλλα, τη γενέτειρα του Μεγάλου Αλεξάνδρου και τη δεύτερη πρωτεύουσα της αρχαίας Μακεδονίας.

Ο Αλέξανδρος, αυτοκράτορας τον 4ο αιώνα π.Χ., ήταν ανίκητος στις μάχες και θεωρείται ιστορικά ένας από τους πιο επιτυχημένους στρατιωτικούς διοικητές.

Για 250 χρόνια, η Πέλλα ήταν το πολιτισμικό κέντρο του αρχαίου Ελληνικού κόσμου και ως τόπος της βασιλικής οικογένειας απόλαυσε χρόνια ευμάρειας κατά τη βασιλεία του Αλέξανδρου. Οι αρχαιολογικές ανασκαφές αποκάλυψαν δημόσια κτήρια και πολυτελή ιδιωτικές οικίες με δαιδαλώδη μωσαϊκά από μάρμαρο, καθώς και μια πληθώρα φίνων πήλινων ειδωλίων και αμφορέων.

Η επόμενη μας στάση θα είναι η Βεργίνα, όπου θα επισκεφτούμε τον τάφο του βασιλιά Φιλίππου του Β' της Μακεδονίας. Χρονολογημένα από το 335 π.Χ., τα οστά του βασιλιά καλύπτονται από ένα χρυσό στεφάνι από κλαδιά βελανιδιάς. Εδώ θα δούμε, επίσης, το βασιλικό σιδερένιο κράνος και μια κρύπτη όπλων. Εκτός από τον τάφο και τα προσωπικά είδη του βασιλιά Φιλίππου, θα δούμε καλοδιατηρημένα παραδείγματα κλασικής ζωγραφικής μεγάλης



ΠΑΙΔΙ
€84

ΕΝΗΛΙΚΟΣ
€119

κλίμακας και πολλές σκαλιστές και βαμμένες στήλες απλών πολιτών.

Η επιστροφή περιλαμβάνει ταξίδι μιας ώρας με πούλμαν μέχρι το πλοίο.



Ζωγραφισμένες επιτύμβιες στήλες μέσα στον Βασιλικό Τάφο



Τα ψηφιδωτά της Πέλλας



ΑΥΘΕΝΤΙΚΕΣ
ΕΞΟΡΜΗΣΕΙΣ

ΕΜΠΕΙΡΙΕΣ ΜΟΝΟ ΓΙΑ
ΕΞΑΣ ΚΑΙ ΑΛΛΟΥΣ
ΛΙΓΟΥΣ

Η ΠΛΟΥΣΙΑ ΙΣΤΟΡΙΑ ΕΝΟΣ ΔΙΑΣΗΜΟΥ ΕΛΛΗΝΙΚΟΥ ΟΙΝΟΠΟΙΕΙΟΥ

Διάρκεια: μισή μέρα - ΠΕΡΙΟΡΙΣΜΕΝΗ ΔΙΑΘΕΣΙΜΟΤΗΤΑ: ΓΙΑ 10-15 ΑΤΟΜΑ
Κωδικός εκδρομής: THS - 09



ΕΝΗΛΙΚΟΣ
€139

Μια πλήρης περιήγηση στις πλαγιές των λόφων της Επανομής, σε μικρή απόσταση από την πόλη της Θεσσαλονίκης.

Περισσότερο από κάθε άλλο είδος αλκοόλ, το κρασί έχει την απίστευτη ικανότητα να διεγείρει τις αισθήσεις σας και να προσφέρει τη μεγαλύτερη ευχαρίστηση στους γευστικούς κάλυκες καθώς και στην όραση και την όσφρηση.

Ένα καλό κρασί μπορεί να έχει μαγικές ιδιότητες, και αυτός είναι ο λόγος που οι άνθρωποι μιλούν έτσι γι' αυτό.

Επομένως, για τους λάτρεις του κρασιού, η επίσκεψή μας στο Κτήμα Γεροβασιλείου θα είναι μια αξέχαστη εμπειρία των αισθήσεων.

Πρόκειται για ένα από τα πιο φημισμένα οινοποιεία στην Ελλάδα που δραστηριοποιείται για περισσότερα από 40 χρόνια.

Καθοδηγούμαστε από έναν έμπειρο οινογνώστη ο οποίος θα μοιραστεί το πάθος του και θα μας δείξει τον ιδιαίτερα φροντισμένο αμπελώνα 710 στρεμμάτων, τους χώρους παραγωγής, εμφιάλωσης, παλαίωσης του κρασιού και το μουσείο κρασιού.

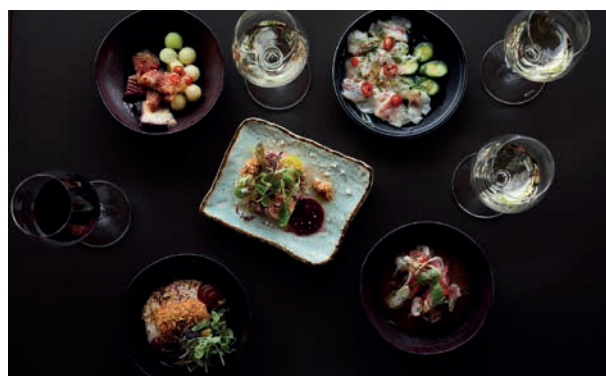
Μπορείτε να επιλέξετε τις ετικέτες που θέλετε να δοκιμάσετε ή να προτιμήσετε μία από τις ειδικά σχεδιασμένες εμπειρίες οινογευσίας.

Μεταξύ των διεθνών ονομασιών, τα σταφύλια που χρησιμοποιούνται περιλαμβάνουν τις ποικιλίες Chardonnay, Viognier, Sauvignon Blanc, Syrah και Merlot.

Ο τοπικός λευκός οίνος περιλαμβάνει τις ποικιλίες Μαλαγουζιά και Ασύρτικο και τα κόκκινα κρασιά Λημιό, Μαυρούδι και Μαυροτράγανο.

Όλα έχουν πλούσια ιστορία.

Κατά την επίσκεψή σας στο Κτήμα Γεροβασιλείου θα απολαύσετε νέα και σπάνια παλιά κρασιά εκλεκτής σοδειάς, γευστικούς συνδυασμούς και την υπέροχη θέα στον επιβλητικό αμπελώνα.





Πλατεία Αριστοτέλους

**ΑΥΘΕΝΤΙΚΕΣ
ΕΞΟΡΜΗΣΕΙΣ**

ΕΜΠΕΙΡΙΕΣ ΜΟΝΟ ΓΙΑ
ΕΞΑΣ ΚΑΙ ΑΛΛΟΥΣ
ΛΙΓΟΥΣ

ΘΕΣΣΑΛΟΝΙΚΗ FOOD ON FOOT

Διάρκεια: μισή μέρα - ΠΕΡΙΟΡΙΣΜΕΝΗ ΔΙΑΘΕΣΙΜΟΤΗΤΑ: ΓΙΑ 9-18 ΑΤΟΜΑ

Κωδικός εκδρομής: THS - 10



**ΕΝΗΛΙΚΟΣ
€129**

Γνωρίστε τα αξιοθέατα, τους ήχους, τις γεύσεις, τα αρώματα και τον πολιτισμό της ιστορικής Θεσσαλονίκης σε μια ολοκληρωμένη αισθητηριακή εμπειρία.

Αυτός είναι ο σκοπός του ταξιδιού και της ανακάλυψης.

Όχι απλώς ένα επιφανειακό πέρασμα, αλλά κάτι που βοηθά να κατανοήσετε πολύ καλύτερα τον προορισμό σας, δημιουργώντας ζωντανές αναμνήσεις που θα μείνουν για πάντα. Θα δείτε, θα νιώσετε, θα ακούσετε, θα γευθείτε και θα μυρίσετε τη Θεσσαλονίκη.

Είναι μια υπέροχη πόλη που είναι εύκολο να την ερωτευτείς, η πατρίδα του εκλεκτού φαγητού, της πλούσιας ιστορίας και των εντυπωσιακών ακτογραμμών.

Έχει ελληνικές, ρωμαϊκές, βυζαντινές και οθωμανικές επιρροές.

Απολαύστε την ατμόσφαιρα γύρω από το ιστορικό κέντρο, δείτε πώς συγχωνεύονται το παρελθόν και το παρόν, επισκεφθείτε τα μέρη όπου πηγαινούν οι ντόπιοι, δοκιμάστε μερικές από τις τοπικές λιχουδιές και μάθετε πώς εντάσσονται στην κουλτούρα της Θεσσαλονίκης.

Το σημείο εκκίνησης είναι μια βόλτα στον παραλιακό δρόμο μέχρι την πλατεία Αριστοτέλους, τη μεγαλύτερη και πιο κεντρική πλατεία της πόλης.

Εκεί βρίσκεται το διάσημο αξιοθέατο της Θεσσαλονίκης, ο Λευκός Πύργος, που χτίστηκε από τους Οθωμανούς τον 15ο αιώνα για να υπερασπιστεί το ανατολικό άκρο των θαλάσσιων τειχών της πόλης.

Θα περπατήσουμε μέχρι την Πλατεία Ναυαρίνου, για να δούμε τα ερείπια ενός ανακτόρου, τμήμα του βασιλικού συγκροτήματος κτιρίων του Καίσαρα Γαλέριου, την Αψίδα του Γαλέριου και τη Ροτόντα.

Η κοντινή εκκλησία της Αγίας Σοφίας είναι Μνημείο Παγκόσμιας Κληρονομιάς της UNESCO.

Καθώς η ιστορία ξετυλίγεται μπροστά στα μάτια μας, δοκιμάζουμε τοπικές σπεσιαλιτέ σε διάφορα μαγαζιά καθώς προχωράμε.

Θα περπατήσουμε μέχρι την παλιά αγορά ελαιόλαδου, που σήμερα είναι γνωστή ως Λαδάδικα. Η περιοχή είναι ένα κόσμημα που σφύζει από ζωή μέρα και νύχτα, διαθέτοντας τα πάντα, από πολυτελή εστιατόρια μέχρι τυπικές ελληνικές ταβέρνες.

Αυτή είναι η τέλεια γεύση της συναρπαστικής Θεσσαλονίκης.



Κουλούρι Θεσσαλονίκης





Μονή Ρουσάνου

ΟΙ ΘΕΑΜΑΤΙΚΟΙ ΒΡΑΧΟΙ ΚΑΙ ΤΑ «ΚΡΕΜΑΣΤΑ» ΜΟΝΑΣΤΗΡΙΑ

Διάρκεια: όλη μέρα

Κωδικός εκδρομής: VOL - 02



ΠΑΙΔΙ
€69

ΕΝΗΛΙΚΟΣ
€99

Αναμφίβολα είναι μία από τις πιο θεαματικές εκδρομές μας σε ένα μέρος που μοιάζει να είναι σχεδόν απίθανο και να αφηγή τη λογική.

Εγγυόμαστε ότι θα σας κόψει την ανάσα.

Τα Μετέωρα, κοντά στην Καλαμπάκα στη Στερεά Ελλάδα, είναι ένα σύμπλεγμα από απότομους και ψηλούς αρχαίους βραχώδεις πυλώνες, που υψώνονται προς τον ουρανό φτάνοντας τα 400 μέτρα σε ύψος και έχουν διάσημα ορθόδοξα μοναστήρια σκαρφαλωμένα στην κορυφή τους.

Έξι από τα αρχικά μοναστήρια παραμένουν ανοιχτά στους επισκέπτες, συμπεριλαμβανομένης της Μονής Αγίας Τριάδας.

Έχουν αναγνωριστεί ως Μνημείο Παγκόσμιας Κληρονομιάς από το 1988 και αν χρειάζεστε ένα σημείο αναφοράς από την ποπ κουλτούρα, εδώ γυρίστηκε η κορυφαία σκηνή της ταινίας του Τζέιμς Μποντ «Για τα Μάτια σου Μόνο».

Χρησιμοποιήθηκε επίσης ως σκηνικό στο Game of Thrones, αλλά ψηφιακά ανακατασκευασμένο καθώς δεν ήταν δυνατό να χρησιμοποιηθεί επίσημα στην τοποθεσία λόγω του καθεστώτος προστασίας του.

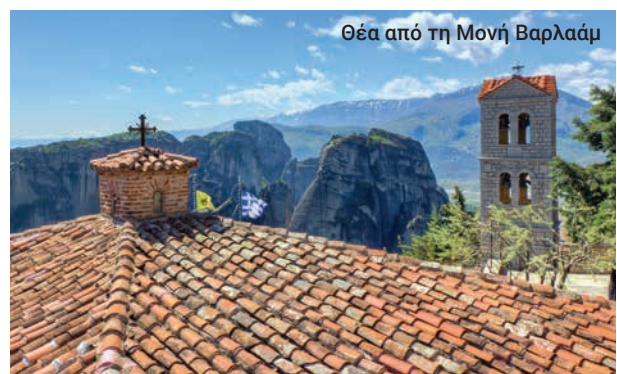
Μετέωρα σημαίνει κυριολεκτικά ότι «αιωρούνται στον αέρα».

Το μοναστηριακό συγκρότημα είναι το δεύτερο πιο σημαντικό στην Ελλάδα μετά το Άγιο Όρος.

Τα μοναστήρια έχουν αναστηλωθεί και είναι διακοσμημένα με εξαιρετικές τοιχογραφίες.

Εκτός από την Αγία Τριάδα, υπάρχουν οι Μονές Ρουσάνου, Βαρλαάμ και Αναπαυσά, η Μονή Αγίου Στεφάνου και η Μονή της Μεταμορφώσεως του Σωτήρος, γνωστή και ως Μεγάλο Μετέωρο.

Και σε αντίθεση με τον πράκτορα 007, δεν θα χρειαστείτε γάντζους για να φτάσετε στην κορυφή της διαδρομής σας. Μπορείτε απλώς να ανεβείτε τα σκαλιά.



Θέα από τη Μονή Βαρλαάμ



Μπαλκόνι του όρους Πηλίου

ΒΟΛΟΣ & ΠΗΛΙΟ

Διάρκεια: μισή μέρα

Κωδικός εκδρομής: VOL - 01

Θα έχουμε την ευκαιρία να ταξιδέψουμε μαζί στο χρόνο, τόσο στους προϊστορικούς χρόνους, όσο και στην παράδοση και τον πολιτισμό του Βόλου και του Πηλίου.

Η αίσθηση του μυστηρίου που δημιουργούν τα αδιαπέραστα δάση του βουνού έχει γεννήσει πολλούς θρύλους. Οι αρχαίοι έλεγαν ότι κατά τις γιγαντομαχίες, οι γίγαντες προσπάθησαν να αποσπάσουν το Πήλιο και να το τοποθετήσουν πάνω από την Όσσα για να φθάσουν το ύψος του Ολύμπου και να εκθρονίσουν τους Ολύμπιους Θεούς.

Το Πήλιο ήταν επίσης η μακρινή κατοικία του Χείρωνα, του σοφότερου από τους Κενταύρους, οι οποίοι έπαιξαν σημαντικό ρόλο στους ελληνικούς μύθους. Επιπλέον, το Πήλιο ήταν το βουνό όπου οι Θεοί τελούσαν τους γάμους και τους διαγωνισμούς ομορφιάς τους.

Θα φτάσουμε σε ένα από τα πιο ενδιαφέροντα χωριά του Πηλίου, τη Μακρινίτσα σε υψόμετρο 700 μέτρων. Θα αφήσουμε το πούλμαν στην πλατεία που βρίσκεται στην είσοδο του χωριού και θα κάνουμε μια βόλτα στα στενά δρομάκια ανάμεσα στα υπέροχα παλιά σπίτια.



**ΠΑΙΔΙ
€59**

**ΕΝΗΛΙΚΟΣ
€75**

Λόγω των άφθονων υδάτινων πόρων, τα σπίτια είναι διάσπαρτα στο χωριό. Πολλά είναι χτισμένα σύμφωνα με την παραδοσιακή, πηλιορείτικη αρχιτεκτονική με προεξέχοντες επάνω ορόφους, στηριγμένους σε ξύλινα δοκάρια και στέγες από πλάκες σχιστόλιθου με προεξοχές.

Η κεντρική πλατεία είναι τόσο γοητευτική με τη μαρμαρίνη κρήνη με τις τέσσερις χάλκινες λεοντοκεφαλές και το αθάνατο νερό, τα πλατάνια και την εκκλησία του Ιωάννη του Προδρόμου.

Θα υπάρχει αρκετός χρόνος για όσους θέλουν να κάνουν βόλτα στα καλντερίμια του χωριού, να επισκεφθούν το Μουσείο Πολιτισμού και Παράδοσης ή απλώς να πιουν έναν αρωματικό καφέ στην πλατεία του χωριού, αγναντεύοντας το Βόλο και τον Παγασητικό κόλπο.





Τσίπουρο

ΑΠΟΛΑΥΣΤΕ ΠΟΤΟ ΚΑΙ ΦΑΓΗΤΟ ΣΑΝ ΝΤΟΠΙΟΣ

Διάρκεια: μισή μέρα

Κωδικός εκδρομής: VOL - 05



**ΕΝΗΛΙΚΟΣ
€64**

Μια μοναδική γαστρονομική εκδρομή.

Οι ντόπιοι ίσως δυσανεστοθούν λίγο αν κάποιος επισκέπτης βρεθεί σε ένα ατμοσφαιρικό τσιπουράδικο (μια χαρακτηριστική εμπειρία του Βόλου) και δεν απολαύσει τη γευστική τελετουργία του τσίπουρου συνοδευόμενου από έναν ξεχωριστό μεζέ θαλασσινών με χταπόδι και αστακό.

Η ιστορία αυτής της παράδοσης στον Βόλο χρονολογείται από τη δεκαετία του 1920 όταν λίγα καφενεία και μαγαζιά σέρβιραν για πρώτη φορά τσίπουρο.

Το διάσημο 25άρι είναι ένα μπουκάλι τσίπουρο που ισοδυναμεί με ένα μικρό ποτήρι και η κατανάλωση κάθε μπουκαλιού απαιτεί τη συνοδεία διαφορετικού μεζέ. Κάθε πελάτης παραγγέλνει ένα 25άρι μέχρι να μην μπορεί να πιει άλλο!

(Το τσίπουρο φτιάχνεται από τα σταφύλια που απομένουν από το πάτημα του κρασιού και αποστάζονται. Και με 45 τοις εκατό περιεκτικότητα σε αλκοόλ, είναι αρκετά δυνατό.)

Αυτή η τελετουργία συνεχίζεται μέχρι σήμερα. Είναι μια παράδοση που φαίνεται να έφεραν Έλληνες πρόσφυγες από τη Μικρά Ασία.

Ελάτε μαζί μας και ανακαλύψτε αυτή τη μοναδική εμπειρία. Είναι ένα πραγματικό κομμάτι και μια γουλιά της Βολιώτικης παράδοσης!



Το τσίπουρο σερβίρεται με ψητό χταπόδι



Μουτζούρης

Ο ΘΡΥΛΙΚΟΣ ΜΟΥΤΖΟΥΡΗΣ (ΟΡΕΙΝΗ ΒΟΛΤΑ ΜΕ ΤΡΕΝΟ)

Διάρκεια: μισή μέρα

Κωδικός εκδρομής: VOL - 04



**ΠΩΛΕΙΤΑΙ ΜΟΝΟ
ΕΝ ΠΛΩ**

Είτε σας αρέσουν οι οδοντωτοί σιδηρόδρομοι είτε όχι, θα λατρέψετε σίγουρα αυτή την ξεχωριστή διαδρομή.

Μετά από μια μακρά εικοσιπενταετία αδράνειας, ο Μουτζούρης, το παραδοσιακό τρενάκι του Πηλίου, ανακαινίστηκε και αποκαταστάθηκε και είναι έτοιμο να περιπλανηθεί ξανά στις πανέμορφες βουνοπλαγιές της περιοχής.

Το σημείο αναχώρησης είναι στα Άνω Λεχώνια και ο προορισμός μας είναι το υπέροχο χωριό Μηλιές. Ταξιδεύοντας σε μια εκπληκτική διαδρομή με εντυπωσιακή ταχύτητα 25 χλμ./ώρα, θα έχουμε την ευκαιρία να απολαύσουμε μια πανοραμική θέα στη θάλασσα, μαζί με τις δύο περίφημες πεντάτοξες και σιδερένιες γέφυρες που κατασκευάστηκαν από τον πατέρα του Ντε Κίρικο.

Στις Μηλιές, θα έχουμε αρκετό χρόνο για να επισκεφθούμε την εκκλησία των Παμμεγίστων Ταξιαρχών, ένα μοναδικό πέτρινο οικοδόμημα με χειροποίητο ιερό, εικόνες εκατοντάδων ετών και ζωδιακό κύκλο στην είσοδο.

Όταν ολοκληρωθεί η ξενάγηση στο χωριό θα επιβιβαστούμε στο πούλμαν για να επιστρέψουμε στον Βόλο και το πλοίο μας.

Η σειρά της εκδρομής μπορεί να αλλάξει.





ΑΥΘΕΝΤΙΚΕΣ
ΕΞΟΡΜΗΣΕΙΣ

ΕΜΠΕΙΡΙΕΣ ΜΟΝΟ ΓΙΑ
ΕΣΑΣ ΚΑΙ ΑΛΛΟΥΣ
ΛΙΓΟΥΣ

ΤΑ ΜΥΣΤΙΚΑ ΤΗΣ ΚΟΥΖΙΝΑΣ ΤΟΥ ΠΗΛΙΟΥ

Διάρκεια: μισή μέρα - ΠΕΡΙΟΡΙΣΜΕΝΗ ΔΙΑΘΕΣΙΜΟΤΗΤΑ: ΓΙΑ 10-17 ΑΤΟΜΑ
Κωδικός εκδρομής: VOL - 06



ΕΝΗΛΙΚΟΣ
€159

Η ορεινή χερσόνησος του Πηλίου κόβει την ανάσα αλλά παραμένει σχετικά ανέγγιχτη από τον μαζικό τουρισμό. Δεν είναι ξεχασμένη, απλώς δεν έχει πολυκοσμία.

Βραχώδη, εκτεθειμένα τοπία δίνουν τη θέση τους σε καταπράσινα πευκοδάση, οπωρώνες και ελαιώνες. Οι παραλίες λέγεται ότι είναι οι καλύτερες σε όλη την Ελλάδα.

Ο Όμηρος το περιέγραψε ως τον τόπο με τις τρεμάμενες φυλλωσιές. Και δικαιολογημένα. Διαθέτει πλούσιες γεύσεις και η τοπική κουζίνα αντανakλά επίσης τις πολλές ξένες επιρροές της χερσονήσου.

Αλλά ανεξάρτητα από το πιάτο, το σίγουρο είναι ότι χρησιμοποιούνται ντόπια, φρέσκα και εποχιακά υλικά.

Εδώ μαθαίνουμε τα μυστικά της κουζίνας του Πηλίου.

Οι οικοδεσπότες μας θα μας δείξουν όλα τα μικρά τρικ της ελληνικής μαγειρικής με συνταγές που συχνά περνούν από γενιά σε γενιά.

Σε μια τόσο όμορφη περιοχή, η εμπειρία είναι ακόμα πιο αξέχαστη και ενδιαφέρουσα. Τι έχει λοιπόν το μενού; Αρχικά, για καλωσόρισμα, ένα φλιτζάνι ζεστό τσάι του βουνού ή σπιτικό χυμό βύσσινο.

Ακολουθεί ένα μάθημα για το πώς μαγειρεύονται τα παραδοσιακά κεφτεδάκια σε σάλτσα ντομάτας. Θα δείτε πώς πλάθονται τα κεφτεδάκια, ετοιμάζεται η φρέσκια σάλτσα ντομάτας και σερβίρονται με τοπικά ζυμαρικά.

Ακολουθεί η μπατζίνα, μια κολοκυθόπιτα από τη Θεσσαλία, παραδοσιακό δροσιστικό αρωματικό ντιπ γιαουρτιού, τζατζίκι με μυρωδικά από τον κήπο και μια φρέσκια σαλάτα εποχής. Οι συμμετέχοντες αναχωρούν έχοντας μάθει μερικά μυστικά και έχοντας λάβει δωράκια και ένα δίπλωμα στην πηλιορείτικη κουζίνα!

Μπορούν να συμπεριληφθούν χορτοφαγικές επιλογές.





**ΑΥΘΕΝΤΙΚΕΣ
ΕΞΟΡΜΗΣΕΙΣ**

ΕΜΠΕΙΡΙΕΣ ΜΟΝΟ ΓΙΑ
ΕΣΑΣ ΚΑΙ ΑΛΛΟΥΣ
ΛΙΓΟΥΣ

ΜΙΑ ΥΠΕΡΟΧΗ ΓΕΥΣΗ ΤΟΥ «ΥΓΡΟΥ ΧΡΥΣΟΥ»

Διάρκεια: μισή μέρα - ΠΕΡΙΟΡΙΣΜΕΝΗ ΔΙΑΘΕΣΙΜΟΤΗΤΑ: ΓΙΑ 10-20 ΑΤΟΜΑ

Κωδικός εκδρομής: VOL - 07

Δοκιμάστε τον υγρό χρυσό στην πιο αυθεντική γεύση του.

Η χερσόνησος του Πηλίου, με το λιμάνι του Βόλου, είναι ένα λιγότερο γνωστό στολίδι της Ελλάδας που βρίσκεται περίπου στο μέσο της απόστασης μεταξύ Αθήνας και Θεσσαλονίκης, στην ανατολική ακτή. Από χιονισμένα βουνά μέχρι όμορφες παραλίες, το Πήλιο διαθέτει τα πάντα, ενώ έχει το πρόσθετο πλεονέκτημα ότι είναι σχετικά ανέγγιχτο από τον μαζικό τουρισμό.

Επομένως, αυτό θα είναι ένα πραγματικό ταξίδι ανακάλυψης για εσάς. Θα νιώσετε ότι βρίσκεστε πραγματικά σε άγνωστα εδάφη και επισκέπτεστε έναν τόπο που πολλοί ξένοι ταξιδιώτες δεν θα μπορούσαν να βρουν στον χάρτη, ή πράγματι δεν έχουν ακούσει ποτέ. Ανακαλύψτε τον κόσμο του πανέμορφου Πηλίου και τον αποκαλούμενο υγρό χρυσό και μάθετε από πρώτο χέρι τι κάνει το καλύτερο ελληνικό ελαιόλαδο τόσο ξεχωριστό. Για αιώνες, οι ελιές και το ελαιόλαδο αποτελούν ένα απαραίτητο αγαθό σε κάθε πηλιορείτικο σπίτι και πηγή υπερηφάνειας και χαράς για όσους το παράγουν. Και λατρεύουν να το μοιράζονται.

Το αυθεντικό πηλιορείτικο ελαιόλαδο προέρχεται από συγκεκριμένες ποικιλίες ελιάς και έχει πικάντικη γεύση και μυρωδιά φρεσκοκομμένου χόρτου. Η ξενάγησή μας ξεκινά με μια διαδρομή κατά μήκος της παραλιακής πλευράς του Νοτίου



**ΕΝΗΛΙΚΟΣ
€99**

Πηλίου. Στο χωριό Κορωπί, νιώθετε ένα με το φυσικό περιβάλλον καθώς περπατάμε ανάμεσα στα ελαιόδεντρα και μαθαίνουμε τα πάντα για τις ποικιλίες ελιών, τη διαδικασία παραγωγής και μερικά μικρά μυστικά από τον τοπικό παραγωγό. Αλλά μην το πείτε σε κανέναν. Είστε ευπρόσδεκτοι να συμμετάσχετε στη συγκομιδή των ελιών.

Αφότου βιώσουμε αυτή την υπέροχη εμπειρία να φτάσουμε στην καρδιά ενός τόσο σημαντικού μέρους της ελληνικής ζωής και κουλτούρας, θα κατευθυνθούμε σε ένα ελαιοτριβείο για να παρακολουθήσουμε την παραγωγή του εξαιρετικού παρθένου ελαιολάδου και να το δοκιμάσουμε φρέσκο και ζεστό με μερικά σνακ. Υπάρχει κάτι πιο παραδοσιακό από αυτό;





Γλυκά του κουταλιού

ΓΛΥΚΑ ΤΟΥ ΚΟΥΤΑΛΙΟΥ ΤΟΥ ΠΗΛΙΟΥ

Διάρκεια: μισή μέρα - ΠΕΡΙΟΡΙΣΜΕΝΗ ΔΙΑΘΕΣΙΜΟΤΗΤΑ: ΓΙΑ 10-17 ΑΤΟΜΑ

Κωδικός εκδρομής: VOL - 08

Όσοι έχουν επισκεφθεί το Πήλιο, έχουν ακούσει πιθανώς για τα γλυκά του κουταλιού.

Ίσως και να τα έχουν δοκιμάσει.

Εδώ, κάθε σπίτι έχει ένα βαζάκι στο ράφι ή στο ντουλάπι.

Επισκεπτόμαστε το όμορφο χωριό Βυζίτσα που περιλαμβάνεται στον παγκόσμιο κατάλογο διατηρητέων χωριών της Unesco με τα πέτρινα καλντερίμια και τα αρχοντικά της.

Εδώ, πηγαίνουμε στην κουζίνα του Γυναικείου Συνεταιρισμού Εσπερίδες και μαθαίνουμε τα πάντα για την παράδοση καθώς ετοιμάζουν τα γλυκά για εμάς και άλλους ταξιδιώτες.

Και μόλις ξεκινήσει το μάθημα μπορούμε όλοι να συμμετάσχουμε.

Τα τοπικά γλυκά του κουταλιού είναι κυρίως γνωστά για το συστατικό φιρικό.

Οι κυρίες άνοιξαν το μαγαζί και την κουζίνα τους το 2011 με τις δικές τους οικονομίες και είναι απόλυτα αφοσιωμένες στην τέχνη τους.

Ζήστε μια ευχάριστη εμπειρία γνωρίζοντάς τις και μοιραστείτε την αγάπη τους για αυτό που κάνουν.



ΕΝΗΛΙΚΟΣ
€99

Αργότερα υπάρχει ελεύθερος χρόνος για βόλτα στην πλατεία και τα καλντερίμια του χωριού και στη συνέχεια θα κάνουμε μια στάση στην κεντρική πλατεία στις Μηλιές για επίσκεψη στην περίφημη εκκλησία των Παμμεγίστων Ταξιαρχών.



ΣΑΝΤΟΡΙΝΗ ΕΚΔΡΟΜΕΣ





Οία

ΤΟ ΕΝΤΥΠΩΣΙΑΚΟ ΧΩΡΙΟ ΤΗΣ ΟΙΑΣ ΣΚΑΡΦΑΛΩΜΕΝΟ ΣΤΟ ΧΕΙΛΟΣ ΤΗΣ ΚΑΛΝΤΕΡΑΣ

Διάρκεια: μισή μέρα

Κωδικός εκδρομής: SAN - 01

Αν επισκέπτεστε τη Σαντορίνη για πρώτη φορά, θα σας κόψει την ανάσα.

Και ακόμα κι αν είστε τακτικός επισκέπτης, τα επιβλητικά τοπία και τα ασβεστωμένα σπίτια θα σας κόβουν την ανάσα κάθε φορά. Περιγράφεται συχνά ως ένα από τα πιο όμορφα μέρη στον πλανήτη. Η εκδρομή μας περιλαμβάνει πολλές μαγικές στιγμές.

Το πιο εντυπωσιακό θέαμα παρουσιάζει το χωριό της Οίας, σκαρφαλωμένο στο χείλος της καλντέρας που σχηματίστηκε από ηφαιστειακή έκρηξη.

Η Σαντορίνη είναι ένας ημικυκλικός βράχος γύρω από τη θάλασσα. Σκεφτείτε ότι είναι το χείλος ενός παλιού ηφαιστείου.

Αρχικά κατευθυνόμαστε στο Μεγαλοχώρι, ένα από τα πιο αυθεντικά και ανέγγιχτα χωριά του νησιού, που διατηρεί την ιδιαίτερη αρχιτεκτονική, τον χαρακτήρα και τη γοητεία του.

Η εκδρομή μας συνεχίζεται ανατολικά μέσα από διάφορες παραδοσιακές κοινότητες όπως το Φηροστεφάνι και το Ημεροβίγλι μέχρι να φτάσουμε στην Οία. Στη διαδρομή μας θα βλέπουμε τη δαντελωτή καλντέρα στα δυτικά, με τα νησάκια Θηρασιά, Παλαιά και Νέα Καμένη και μια απίστευτη, απaráμιλλη πανοραμική θέα.

Αφιερώστε λίγο χρόνο στην Οία για να εξερευνήσετε, να περπατήσετε στα καλντερίμια,

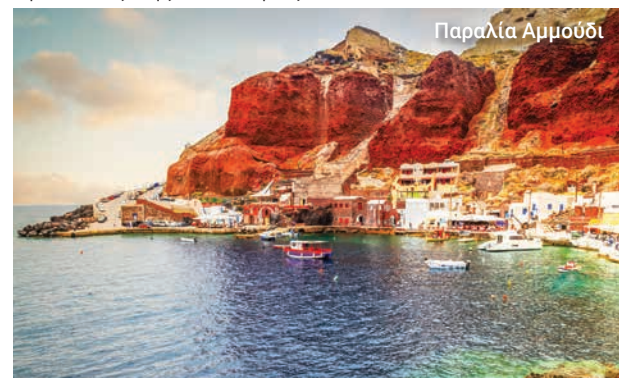


ΠΑΙΔΙ
€59

ΕΝΗΛΙΚΟΣ
€79

να επισκεφθείτε τα υπέροχα μαγαζιά και να απαθανατίσετε τις στιγμές στην κάμερα.

Θαυμάστε τα υπόσκαφα και τα ασυνήθιστα καπετανόσπιτα, τον οικισμό Αμμούδι στους πρόποδες της καλντέρας.





Νέα Καμένη

ΚΡΟΥΑΖΙΕΡΑ ΣΤΑ ΝΗΣΙΑ ΚΑΙ ΣΤΑ ΗΦΑΙΣΤΕΙΑ ΤΗΣ ΣΑΝΤΟΡΙΝΗΣ

Διάρκεια: μισή μέρα

Κωδικός εκδρομής: SAN - 02



**ΠΑΙΔΙ
€59**

**ΕΝΗΛΙΚΟΣ
€79**

Αυτή η εκδρομή είναι ιδανική για όσους θέλουν να γνωρίσουν λίγο καλύτερα τα νησιά που περιβάλλουν την καλντέρα, τα απομεινάρια του ηφαιστείου.

Ένα μικρό σκάφος θα μας μεταφέρει πρώτα στη Νέα Καμένη. Η γεωλογία της θυμίζει σεληνιακό τοπίο. Ανεβαίνουμε στο χείλος του κρατήρα, στην καρδιά του ηφαιστείου, μια εμπειρία που θα σας πλημμυρίσει με δέος. Οι παραλίες της Νέας Καμένης περιβάλλονται από ιαματικές πηγές.

Η επόμενη στάση μας σε αυτή την ξεχωριστή εκδρομή είναι η Παλαιά Καμένη με τα ιαματικά ζεστά νερά.

Η θερμοκρασία της θάλασσας εδώ είναι πέντε βαθμούς υψηλότερη από αλλού και το κιτρινοπράσινο νερό περιέχει θειάφι.

Μετά την εκδρομή μας στο ηφαίστειο αλλάζουμε ρυθμό καθώς επισκεπτόμαστε τα πολυσύχναστα Φηρά, για μια βόλτα, ένα χαλαρό ποτό ή απλά για να απολαύσουμε την ατμόσφαιρα. Κατεβαίνουμε με το τελεφερίκ (το εισιτήριο περιλαμβάνεται στην εκδρομή) στο παλιό λιμάνι για τη μεταφορά μας πίσω στο πλοίο.

Η ξενάγηση ενδέχεται να μην είναι διαθέσιμη ορισμένες περιόδους του χρόνου.



Νέα Καμένη



Φηρά



Χωριό Ακρωτήρι

ΑΝΑΣΚΑΦΕΣ ΣΤΟ ΧΩΡΙΟ ΑΚΡΩΤΗΡΙ

Διάρκεια: μισή μέρα

Κωδικός εκδρομής: SAN - 08

Η σύγχρονη Σαντορίνη έχει σχεδόν κυριολεκτικά διαμορφωθεί από ένα γεγονός στην αρχαία ιστορία.

Το 1650 π.Χ. εξερράγη το τεράστιο ηφαίστειο της Θήρας, βυθίζοντας το κεντρικό κομμάτι του νησιού που ήταν τότε γνωστό ως Στρογγύλη και δημιουργώντας μια απίστευτη καλντέρα.

Και σε αυτό το μικρό, κυκλικό απομεινάρι βρίσκεται τώρα η Σαντορίνη, σε απόσταση περίπου 322 χιλιομέτρων από την ηπειρωτική Ελλάδα.

Ο δήμος περιλαμβάνει τα κατοικημένα νησιά Σαντορίνη και Θηρασιά και τα ακατοίκητα Νέα Καμένη, Παλαιά Καμένη, Ασπρονήσι και Χριστιανά.

Τα επιβλητικά τοπία που χαρίζουν στη Σαντορίνη τη μοναδική της μορφή σχηματίστηκαν από την έκρηξη και σίγουρα θα τα κοιτάζετε με δέος καθώς ταξιδεύετε με τη λέμβο προς το λιμάνι του Αθηνιού για να κατευθυνθείτε προς τον σημαντικότερο αρχαιολογικό χώρο της Σαντορίνης, το χωριό Ακρωτήρι. Καθ' οδόν, κάνουμε μια σύντομη στάση στα ερείπια του διάσημου ανεμόμυλου του νησιού και απολαμβάνουμε την υπέροχη θέα.

Ο οικισμός του Ακρωτηρίου καταστράφηκε από την έκρηξη και θάφτηκε μέσα στην ηφαιστειακή τέφρα που διατήρησε πολλά από τα κτίρια, τις κατασκευές και τις εξαιρετικές τοιχογραφίες του. Ο χώρος έχει ανασκαφεί από τη δεκαετία του 1960.

Θα ανακαλύψετε ένα μέρος όπου ο χρόνος έχει σταματήσει και προσφέρει μια απίστευτη εμπειρία.

Λέγεται ότι το Ακρωτήρι θα μπορούσε να είχε



ΠΑΙΔΙ
€59

ΕΝΗΛΙΚΟΣ
€79

εμπνεύσει την ιστορία της Ατλαντίδας του Πλάτωνα, αλλά υπάρχουν πολλά άλλα μέρη που διεκδικούν αυτή την τιμή.

Μετά το Ακρωτήρι, κατευθυνόμαστε προς τα Φηρά, τη μεγαλύτερη πόλη του νησιού, για να επισκεφθούμε τον ορθόδοξο μητροπολιτικό ναό, γνωστό και ως Εκκλησία της Υπαπαντής. Φημίζεται για την κομψότητα και τις όμορφες τοιχογραφίες που φιλοτέχνησε ο Σαντορινιός καλλιτέχνης Χριστόφορος Ασιμής.

Στα Φηρά θα έχουμε χρόνο για ψώνια, βόλτα ή έναν καφέ πριν επιστρέψουμε στις λέμβους, παίρνοντας το τελεφερίκ της Σαντορίνης. Είναι μια εντυπωσιακή κατάβαση άνω των 200 μέτρων στα γαλανά νερά της καλντέρας από την πλευρά του λιμανιού.

Η ξενάγηση ενδέχεται να μην είναι διαθέσιμη ορισμένες περιόδους του χρόνου.



Ανασκαφές στο Ακρωτήρι



Οινοποιείο Βενετσάνου

Η ΟΥΣΙΑ ΤΗΣ ΣΑΝΤΟΡΙΝΗΣ

Διάρκεια: όλη μέρα

Κωδικός εκδρομής: SAN - 06

Ελπίζουμε να σας συνεπάρει η ομορφιά αυτής της εκδρομής. Είμαστε σίγουροι ότι αυτό θα συμβεί.

Κατευθυνόμαστε στο εκπληκτικό σημείο θέασης του όρους Προφήτης Ηλίας όπου μπορείτε να βγάλετε υπέροχες φωτογραφίες με όλες τις πλευρές αυτού του μοναδικού νησιού.

Ή μπορεί να θέλετε απλώς να θαυμάσετε με δέος τη θέα. Μερικές φορές, η φωτογραφική μηχανή απλώς μπαίνει στη μέση.

Στην κορυφή του βουνού βρίσκεται το πανέμορφο μοναστήρι του Προφήτη Ηλία, ένα από τα παλαιότερα του νησιού.

Από εδώ επισκεπτόμαστε τη μαγευτική Οία, χωρίς αμφιβολία το πιο πολυφωτογραφημένο μέρος της Σαντορίνης και γνωστό σε όλο τον κόσμο.

Η πανοραμική διαδρομή μας προσφέρει εκπληκτική θέα στους ηφαιστειακούς βράχους της νησίδας Νέα Καμένη και της Καλντέρας από κάτω, ενώ υπάρχει ελεύθερος χρόνος για να απολαύσετε το τοπίο της Οίας και τα πολύχρωμα μαγαζιά και καφέ με βεράντες που έχουν θέα στο Αιγαίο Πέλαγος.

Επισκεπτόμαστε ένα από τα πιο αποκλειστικά οινοποιεία της Σαντορίνης και φυσικά θα υπάρχει η δυνατότητα για λίγη γευσιγνωσία.



**ΠΑΙΔΙ
€64**

**ΕΝΗΛΙΚΟΣ
€89**

Συνεχίζουμε την ξενάγησή μας στην εκκλησία της Παναγίας της Επισκοπής. Βρίσκεται στο χωριό Επισκοπή Γωνιάς και είναι μια όμορφη βυζαντινή εκκλησία, χτισμένη στα τέλη του 11ου αιώνα και το καλύτερο δείγμα παραδοσιακής εκκλησιαστικής αρχιτεκτονικής στο νησί.

Στο παραλιακό χωριό Καμάρι θα έχουμε ελεύθερο χρόνο για μια βόλτα στην παραλία που φτάνει στους πρόποδες του όρους Μέσα Βουνό, με υψόμετρο έως και 400 μέτρων. Άλλοτε αγροτικό χωριό και ψαροχώρι, το σύγχρονο Καμάρι διαθέτει ακμάζουσα τουριστική βιομηχανία, προσφέροντας μια μεγάλη ποικιλία από εστιατόρια, καφέ και μπαρ και πολλές δραστηριότητες με θαλάσσια σπορ. Η εκδρομή καταλήγει στα Φηρά από όπου κατεβαίνουμε στο λιμάνι με το τελεφερίκ.



Τελεφερίκ στα Φηρά



Παραλία Βλυχάδα

ΕΚΤΟΣ ΤΗΣ ΠΕΠΑΤΗΜΕΝΗΣ: ΠΕΡΙΠΕΤΕΙΑ 4Χ4

Διάρκεια: μισή μέρα

Κωδικός εκδρομής: SAN - 10

Κρατάτε το τιμόνι σε αυτή τη συναρπαστική εκδρομή με τζιπ έχοντας τον ξεναγό σας ως συνοδηγό για να σας δείχνει τον δρόμο!

Αυτή η εναλλακτική εκδρομή συνδυάζει την άγρια, σκληρή και πιο απομονωμένη ομορφιά της νοτιοδυτικής Σαντορίνης με το συνήθως πιο τουριστικό ανατολικό τμήμα του νησιού.

Ξεκινάμε από το Ακρωτήρι στα νοτιοδυτικά.

Ο οικισμός του Ακρωτηρίου καταστράφηκε από την έκρηξη και θάφτηκε μέσα στην ηφαιστειακή τέφρα που διατήρησε πολλά από τα κτίρια, τις κατασκευές και τις εξαιρετικές τοιχογραφίες του. Ο χώρος έχει ανασκαφεί από τη δεκαετία του 1960. Το Ακρωτήρι θα μπορούσε να ήταν η έμπνευση για την ιστορία της Ατλαντίδας του Πλάτωνα.

Βλέπουμε τον θαυμάσιο φάρο του Ακρωτηρίου, χτισμένο το 1892 και έναν από τους παλαιότερους στην Ελλάδα, και στη συνέχεια κάνουμε στάση στην παρθένα παραλία της Βλυχάδας και στη δημοφιλή παραλία της Περίσσας με τη μαύρη άμμο που βρέχεται από τα υπέροχα κρυστάλλινα νερά του Αιγαίου.



ΠΑΙΔΙ
€69

ΕΝΗΛΙΚΟΣ
€99

Συνεχίζουμε τη διαδρομή μας στο όρος Προφήτης Ηλίας, στο μικρό χωριό Έξω Γωνιά που είναι χτισμένο αμφιθεατρικά σε μια πλαγιά και στον γαλήνιο Μονόλιθο με τις κρυμμένες ομορφιές του και τη μεγάλη και δημοφιλή παραλία του.

Είναι μια θαυμάσια ευκαιρία να δείτε τη Σαντορίνη εκτός της πεπατημένης.

Αυτή η αξέχαστη εκδρομή, με εσάς επικεφαλής, καταλήγει στα Φηρά.



Ακρωτήρι



Ημεροβίγλι

ΑΥΘΕΝΤΙΚΕΣ
ΕΞΟΡΜΗΣΕΙΣ

ΕΜΠΕΙΡΙΕΣ ΜΟΝΟ ΓΙΑ
ΕΞΑΣ ΚΑΙ ΑΛΛΟΥΣ
ΛΙΓΟΥΣ

ΠΕΖΟΠΟΡΙΑ ΣΤΗΝ ΑΠΟΛΥΤΗ ΟΜΟΡΦΙΑ ΤΗΣ ΟΙΑΣ

Διάρκεια: μισή μέρα - ΠΕΡΙΟΡΙΣΜΕΝΗ ΔΙΑΘΕΣΙΜΟΤΗΤΑ: ΓΙΑ 10-15 ΑΤΟΜΑ

Κωδικός εκδρομής: SAN - 17



ΕΝΗΛΙΚΟΣ
€99

Αυτή η ξενάγηση είναι κατάλληλη μόνο για άτομα με καλή φυσική κατάσταση. Δεν είναι διαθέσιμη τον Ιούλιο και τον Αύγουστο.

Υπάρχει πιο επιβλητικό, μαγευτικό μέρος από την Οία; Αναμφίβολα, οι περισσότεροι θα έλεγαν όχι, και ποιοι είμαστε εμείς που θα διαφωνήσουμε.

Η ομορφιά είναι υποκειμενική και αυτή είναι η προσωποποίηση της ομορφιάς.

Εξάλλου, είναι ένα από τα πιο πολυφωτογραφημένα μέρη στον κόσμο, φημισμένο και για τις μαγευτικές ανατολές και τα ηλιοβασιλέματά του.

Οι καρτ-ποστάλ σίγουρα το αδικούν. Και τα απλά λόγια δεν είναι αρκετά.

Η Οία είναι ο τελευταίος προορισμός μας σε αυτή την περιπατητική ξενάγηση, έτσι θα μπορείτε να κρίνετε μόνοι σας, αλλά αναμφίβολα η εμπειρία θα μείνει για πολύ καιρό στη μνήμη σας.

Ανηφορίζουμε με το πούλμαν στους λόφους από τον Αθηνιό, ακολουθώντας τον δρόμο με τις πολλές στροφές και απολαμβάνοντας ταυτόχρονα το εκπληκτικό τοπίο.

Περνάμε από την πρώην πρωτεύουσα, τον Πύργο, και τους αμπελώνες στις πλαγιές.

Η περιπατητική ξενάγηση κατά μήκος ενός φυσικού μονοπατιού ξεκινά από το Ημεροβίγλι.

Περνώντας από εγκαταλεημένα ξωκλήσια, έχουμε πάντα θέα στην εκπληκτική καλντέρα, ενώ στον ορίζοντα διακρίνονται τα νησιά Νέα Καμένη, Παλαιά Καμένη και Θηρασιά.

Στη συνέχεια φτάνουμε στην Οία, που βρίσκεται ψηλά στο χείλος των κόκκινων βράχων και κρέμεται πάνω στην καλντέρα.

Από αυτό το πανόραμα των ασβεστωμένων σπιτιών με τις πολύχρωμες στέγες και τις όμορφες εκκλησίες, η θέα στο εκθαμβωτικό γαλάζιο του Αιγαίου και την καλντέρα από κάτω απλά κόβει την ανάσα.

Δοκιμάστε παραδοσιακούς μεζέδες και απολαύστε λίγο ελεύθερο χρόνο για να επισκεφθείτε τις γκαλερί τέχνης και τα παλαιοπωλεία, πριν επιστρέψουμε στο λιμάνι – με το πούλμαν φυσικά, όχι με τα πόδια!



Πύργος

ΑΥΘΕΝΤΙΚΕΣ
ΕΞΟΡΜΗΣΕΙΣΕΜΠΕΙΡΙΕΣ ΜΟΝΟ ΓΙΑ
ΕΞΑΣ ΚΑΙ ΑΛΛΟΥΣ
ΛΙΓΟΥΣ

ΜΟΥΣΙΚΗ, ΜΥΘΟΙ ΚΑΙ ΙΣΤΟΡΙΑ

Διάρκεια: μισή μέρα - ΠΕΡΙΟΡΙΣΜΕΝΗ ΔΙΑΘΕΣΙΜΟΤΗΤΑ: ΓΙΑ 9-14 ΑΤΟΜΑ
Κωδικός εκδρομής: SAN-16

**ΕΝΗΛΙΚΟΣ**
€119

Ο προορισμός μας είναι ο Πύργος, το ψηλότερο χωριό στη Σαντορίνη και ένα από τα πιο όμορφα μέρη του νησιού. Έναν υπέροχο τόπο, σαν ζωγραφιά, που μοιάζει και δίνει την αίσθηση ότι ανήκει σε μια άλλη εποχή, μια Ελλάδα του παρελθόντος.

Είναι γοητευτικός, μαγευτικός και καθηλωτικός και εδώ μπορείτε να απολαύσετε τη στιγμή, γνωρίζοντας ότι ζείτε μια πολύ ξεχωριστή εμπειρία.

Εδώ η ψυχή σας μπορεί πραγματικά να αγαλλιάσει.

Εδώ ο ρυθμός της ζωής είναι γαλήνιος, ήρεμος και χαλαρός, ένας κόσμος μακριά από την καθημερινότητα.

Η κεντρική πλατεία με τα ψηλά πεύκα και τα υπέροχα καφέ είναι το επίκεντρο και το ιδανικό μέρος για να απολαύσετε την ατμόσφαιρα.

Αποτυπώστε τη στιγμή και τα συναισθήματα στην περιπατητική ξενάγησή μας, εξερευνώντας την παραδοσιακή κυκλαδίτικη αρχιτεκτονική που προσδίδει στο νησί της Σαντορίνης τη μοναδική του εμφάνιση.

Περιπλανηθείτε στα ερείπια ενός ενετικού φρουρίου και δείτε το ιστορικό μοναστήρι του Προφήτη Ηλία του 18ου αιώνα, το οποίο είναι κλειστό για το κοινό αλλά φιλοξενεί έναν μόνο μοναχό.

Εδώ θα βρείτε την πιο μαγευτική θέα στο νησί.

Μεταφερόμαστε στο Μεγαλοχώρι, ένα καλοδιατηρημένο χωριό κυκλαδίτικης και νεοκλασικής αρχιτεκτονικής. Κάντε μια βόλτα στα δρομάκια και θαυμάστε τα σπίτια που είναι σκαμμένα μέσα στον ηφαιστειακό βράχο.

Στη συνέχεια κατευθυνόμαστε στο «Συμπόσιον Κέντρο Πολιτισμού, Μουσική – Τέχνη – Μυθολογία» για μια μουσική παρουσίαση που δημιουργεί ένα διαδραστικό ταξίδι χρησιμοποιώντας μυθολογική αφήγηση και δεκαπέντε χειροποίητα πνευστά και έγχορδα όργανα.

Η ξενάγηση εξερευνά την ιστορία και την αρχιτεκτονική του πρώην οινοποιείου και θα έχουμε την ευκαιρία να απολαύσουμε ένα φλιτζάνι κρασόμελο.

Πίσω στα Φηρά θα υπάρχει ελεύθερος χρόνος για να κάνετε αγορές και να εξερευνήσετε μόνοι σας.

Περιλαμβάνεται το εισιτήριο του τελεφερίκ.





ΑΥΘΕΝΤΙΚΕΣ
ΕΞΟΡΜΗΣΕΙΣ

ΕΜΠΕΙΡΙΕΣ ΜΟΝΟ ΓΙΑ
ΕΞΑΣ ΚΑΙ ΑΛΛΟΥΣ
ΛΙΓΟΥΣ

Καμπάνες στο Μεγαλόχωρι

ΜΙΑ ΓΕΥΣΗ ΑΠΟ ΚΡΑΣΙ ΚΑΙ ΠΑΡΑΔΟΣΗ

Διάρκεια: μισή μέρα - ΠΕΡΙΟΡΙΣΜΕΝΗ ΔΙΑΘΕΣΙΜΟΤΗΤΑ: ΓΙΑ 10-15 ΑΤΟΜΑ
Κωδικός εκδρομής: SAN-15



ΕΝΗΛΙΚΟΣ
€129

Μπορεί να το ξέρετε ήδη, αλλά δεν υπάρχει πουθενά άλλο μέρος τόσο όμορφο και συναρπαστικό όσο η Σαντορίνη, ένας από τους πιο πολυφωτογραφημένους προορισμούς στον κόσμο.

Φανταστείτε ότι βρίσκεστε σε ένα εκπληκτικό ορεινό χωριό με ασβεστωμένα σπίτια, απολαμβάνοντας μια ηλιόλουστη μέρα με ζεστό, απαλό αεράκι, και αγναντεύοντας το λαμπερό γαλάζιο του Αιγαίου.

Δεν θα ξέρετε σε ποια κατεύθυνση να στρέψετε τη φωτογραφική μηχανή ή το smartphone σας, επειδή η θέα είναι συγκλονιστική από όποια πλευρά και αν κοιτάξετε.

Μην ανησυχείτε όμως από τώρα για τις φωτογραφίες που θα τραβήξετε.

Απλώς θαυμάστε τη θέα... Και απολαύστε τη στιγμή.

Αυτή είναι η ιδανική στιγμή για να επιτύχετε την ενσυνειδητότητα.

Σκεφτείτε ότι βρίσκεστε στον Πύργο, ένα γοητευτικό χωριό που ήταν κάποτε η πρωτεύουσα της Σαντορίνης.

Στην περιπατητική ξενάγηση θα εξερευνήσετε την παραδοσιακή κυκλαδίτικη αρχιτεκτονική που προσδίδει στη Σαντορίνη τη μοναδική της εμφάνιση και αίσθηση.

Περιπλανηθείτε στα ερείπια ενός ενετικού φρουριού και δείτε το ιστορικό μοναστήρι του Προφήτη Ηλία του 18ου αιώνα, ένα από τα παλαιότερα στο νησί. Είναι κλειστό για το κοινό αλλά φιλοξενεί έναν μόνο μοναχό

και βρίσκεται σε πλεονεκτικό σημείο που προσφέρει την πιο εκπληκτική θέα στο νησί.

Στο Οινοποιείο Βενετσάνου, το παλαιότερο οινοποιείο στο νησί, απολαύστε μια ποικιλία από εξαιρετικά, αυθεντικά τοπικά κρασιά εκλεκτής σοδειάς.

Στη συνέχεια, στο Κτήμα Αβαντίς, απολαύστε μια σειρά από ποικιλίες κρασιού, μαθαίνοντας για τη μοναδική αμπελουργία του νησιού, που παράγει μερικά από τα πιο δροσερά λευκά και σαγηνευτικά γλυκά κρασιά στη Μεσόγειο.

Στην πρωτεύουσα Φηρά θα υπάρχει ελεύθερος χρόνος για να κάνετε αγορές και να εξερευνήσετε μόνοι σας πριν επιστρέψετε στο πλοίο έχοντας υπέροχες εικόνες στο μυαλό σας και ίσως στη φωτογραφική μηχανή.





ΑΘΗΝΑ
ΕΚΔΡΟΜΕΣ



Παρθενώνας



Ακρόπολη

ΜΝΗΜΕΙΑ ΤΗΣ ΑΘΗΝΑΣ ΚΑΙ ΑΚΡΟΠΟΛΗ

Διάρκεια: μισή μέρα

Κωδικός εκδρομής: PIR - 01

Περπατήστε μαζί μας στην καρδιά της Αθήνας και ανακαλύψτε μία από τις πιο αναγνωρίσιμες, ιστορικές και πιο πολυφωτογραφημένες τοποθεσίες στον κόσμο, τη διάσημη Ακρόπολη με τον Παρθενώνα στην κορυφή.

Αυτό το μνημείο του ισχυρού πολιτισμού της Αρχαίας Ελλάδας είναι το μεγαλύτερο αρχιτεκτονικό συγκρότημα που διατηρείται από την ελληνική αρχαιότητα.

Τα μνημεία της Ακρόπολης (Μνημείο Παγκόσμιας Κληρονομιάς της UNESCO) επέζησαν για σχεδόν 25 αιώνες.

Σε αυτόν τον λόφο που δεσπόζει ακόμα πάνω από την Αθήνα, γεννήθηκε η δημοκρατία και η φιλοσοφία, για αυτό και δεν είναι περίεργο που μια επίσκεψη στην Κλασική Αθήνα προκαλεί τόσο δέος.

Ο Παρθενώνας είναι αφιερωμένος στη θεά Αθηνά, προστάτιδα της πόλης.

Στους πρόποδες της Ακρόπολης και των αρχαίων ναών της βρίσκεται η παλαιότερη γειτονιά της Αθήνας, η Πλάκα. Οι επισκέπτες μαγεύονται και γοητεύονται από τα όμορφα σπίτια, τα πλακόστρωτα δρομάκια και τα μικροσκοπικά μαγαζιά, την αρχιτεκτονική, την κομψή ατμόσφαιρα, τα νεοκλασικά χρώματα, τους καλοδιατηρημένους κήπους και τις βυζαντινές εκκλησίες.



ΠΑΙΔΙ
€64

ΕΝΗΛΙΚΟΣ
€84

Καθώς απομακρυνόμαστε από την Ακρόπολη και την Πλάκα, περνάμε από το Μνημείο του Άγνωστου Στρατιώτη μπροστά από τη Βουλή με τους φημισμένους Εύζωνες, που αποτελούν συνώνυμο της πόλης. Καμία επίσκεψη στην Αθήνα δεν είναι πλήρης χωρίς μια στάση στο Παναθηναϊκό Στάδιο, εκεί όπου διεξήχθησαν οι πρώτοι σύγχρονοι Ολυμπιακοί Αγώνες το 1896.

Βλέπουμε επίσης την «Νεοκλασική Τριλογία των Αθηνών» που περιλαμβάνει το Πανεπιστήμιο Αθηνών, την Εθνική Βιβλιοθήκη και την Ακαδημία Αθηνών.

Η τρίωρη περιπέτειά μας μέσα από την αρχαία ιστορία τελειώνει ιδανικά στις πλατείες Ομονοίας και Συντάγματος, στο κέντρο της σύγχρονης Αθήνας.



Παναθηναϊκό Στάδιο



Παρθενώνας

ΚΛΑΣΙΚΗ ΑΘΗΝΑ ΚΑΙ ΤΑ ΜΝΗΜΕΙΑ ΤΗΣ

Διάρκεια: μισή μέρα

Κωδικός εκδρομής: PIR - 03



**ΠΑΙΔΙ
€59**

**ΕΝΗΛΙΚΟΣ
€75**

Επίσκεψη στο κέντρο της Αθήνας και βόλτα στον ιστορικό λόφο της Ακρόπολης με τον περίφημο Παρθενώνα στην κορυφή του, ο οποίος είναι αφιερωμένος στη θεά Αθηνά, προστάτιδα της πόλης των Αθηνών. Εγκαινιάστηκε το 438 π.Χ. στη γιορτή των Μεγάλων Παναθηναίων.

Κάτω από τον λόφο της Ακρόπολης βρίσκεται η παλαιότερη γειτονιά της Αθήνας, η Πλάκα. Η Πλάκα μοιάζει με ένα γραφικό χωριουδάκι μέσα σε μια πολυσύχναστη μεγαλούπολη. Θα μαγευτείτε από την ομορφιά των σπιτιών με τα νεοκλασικά χρώματα, την αρχιτεκτονική, τους καλοδιατηρημένους κήπους και τις βυζαντινές εκκλησίες, την κομψότητα και την ατμόσφαιρα όλης της περιοχής.

Φεύγοντας από τον ιστορικό λόφο της Ακρόπολης, θα περάσετε από το Μνημείο του Άγνωστου Στρατιώτη μπροστά από το Μέγαρο της Βουλής των Ελλήνων. Επιβάλλεται μια στάση στο Παναθηναϊκό Στάδιο, εκεί όπου διεξήχθησαν οι πρώτοι σύγχρονοι Ολυμπιακοί Αγώνες το 1896. Ακολουθεί η «Νεοκλασική Τριλογία των Αθηνών», τρία κτίρια που κατασκευάστηκαν στα τέλη του 19ου αιώνα: το παλιό κτίριο του Πανεπιστημίου Αθηνών, η Εθνική Βιβλιοθήκη και η Ακαδημία Αθηνών. Η εκδρομή ολοκληρώνεται με μια διαδρομή μέσα από τις πλατείες Ομονοίας και Συντάγματος, στην καρδιά της σύγχρονης Αθήνας.



Πλάκα



Μνημείο του Άγνωστου Στρατιώτη



Ακρόπολη

ΞΕΝΑΓΗΣΗ ΣΤΗΝ ΑΘΗΝΑ ΚΑΙ ΣΤΟ ΝΕΟ ΜΟΥΣΕΙΟ ΤΗΣ ΑΚΡΟΠΟΛΗΣ

Διάρκεια: μισή μέρα

Κωδικός εκδρομής: PIR - 07



**ΠΑΙΔΙ
€59**

**ΕΝΗΛΙΚΟΣ
€84**

Κατευθυνόμαστε στο κέντρο της Αθήνας για μια πανοραμική ξενάγηση της πόλης που πήρε το όνομά της από τη θεά της σοφίας και του πολέμου.

Πρώτα, θα δούμε τον εκπληκτικό Ναό του Ολυμπίου Διός, που βρίσκεται νοτιοανατολικά της Ακρόπολης.

Ο Ναός είναι αφιερωμένος στον πατέρα των 12 θεών.

Συνεχίζουμε περνώντας μπροστά από το κτίριο της Βουλής των Ελλήνων και κάνουμε στάση στο Παναθηναϊκό Στάδιο που φιλοξένησε τους πρώτους σύγχρονους Ολυμπιακούς Αγώνες το 1896.

Φτάνουμε στην «Νεοκλασική Τριλογία των Αθηνών»: τρία κτίρια του 19ου αιώνα, επηρεασμένα από την κλασική αρχιτεκτονική, στην οδό Πανεπιστημίου.

Περνώντας από την πλατεία Ομονοίας και την πλατεία Συντάγματος, το επίκεντρο της σύγχρονης Αθήνας, φτάνουμε στην όμορφη, γραφική διατηρητέα συνοικία της Πλάκας, κάτω από την Ακρόπολη.

Ο τελικός προορισμός μας είναι το σύγχρονο, λαμπερό και επιβλητικό Μουσείο της Ακρόπολης.

Το πολυεπίπεδο μουσείο που εγκαινιάστηκε το 2009, στεγάζει μια σειρά από εκθέματα της κλασικής αρχαιότητας και είναι χωρισμένο σε θεματικές ενότητες.

Είναι ο τέλειος τρόπος για να συνδέσετε και να δώσετε περιεχόμενο σε όλα τα υπέροχα οικοδομήματα που μόλις είδατε.

Στο τέλος της διαδρομής μας, ελπίζουμε να έχετε γνωρίσει καλά τα μεγαλειώδη μνημεία της κλασικής Αθήνας και να έχετε διαμορφώσει μια καλύτερη ιδέα για μία από τις πιο ιστορικά σημαντικές πρωτεύουσες στον κόσμο.



Το Μέγαρο της Βουλής των Ελλήνων
στην πλατεία Συντάγματος



Ωδείο Ηρώδου του Αττικού

Η ΑΚΡΟΠΟΛΗ ΚΑΙ ΤΟ ΝΕΟ ΜΟΥΣΕΙΟ ΤΗΣ ΑΚΡΟΠΟΛΗΣ

Διάρκεια: όλη μέρα

Κωδικός εκδρομής: PIR - 08



**ΠΑΙΔΙ
€69**

**ΕΝΗΛΙΚΟΣ
€94**

Το σημείο εκκίνησης για αυτή την πραγματικά μνημειώδη ξενάγηση είναι η Ακρόπολη, που σημαίνει το ψηλότερο σημείο μιας πόλης, ή το άκρο της πόλης.

Στο τέλος της διαδρομής μας, ελπίζουμε να έχετε γνωρίσει καλά τα μεγαλειώδη μνημεία στην καρδιά της Αθήνας.

Στον ιστορικό λόφο βρίσκεται ο Παρθενώνας, αφιερωμένος στην Αθηνά, μαζί με διάφορα άλλα μνημεία.

Μεταξύ αυτών είναι τα Προπύλαια, που αρχικά αποτελούσαν μέρος του μεγάλου σχεδίου ανοικοδόμησης του Περικλή και ο ναός της Αθηνάς Νίκης ή Ναός της Απτέρου Νίκης. Ο ναός περιείχε κάποτε ένα ξύλινο άγαλμα της Αθηνάς. Ήταν χωρίς φτερά, πράγμα που σήμαινε ότι δεν θα έφευγε ποτέ από την Αθήνα.

Επίσης, το Ερέχθειο και το μαρμάρινο οικοδόμημά του είναι ένας αρχαίος ελληνικός ναός στη βόρεια πλευρά της Ακρόπολης. Το ανατολικό τμήμα είναι αφιερωμένο στην Αθηνά Πολιάδα και το δυτικό στον Ποσειδώνα-Ερεχθέα.

Από τον λόφο μπορείτε να θαυμάσετε το ένδοξο πέτρινο Ωδείο Ηρώδου του Αττικού στη νοτιοδυτική πλαγιά. Έχει φιλοξενήσει παραστάσεις με πολλά από τα μεγαλύτερα ονόματα του κόσμου, όπως ο Frank Sinatra, ο Luciano Pavarotti και φυσικά η Νανά Μούσχουρη.

Η επόμενη στάση μας είναι στο σύγχρονο, λαμπερό και επιβλητικό Μουσείο της Ακρόπολης. Το μουσείο, που εγκαινιάστηκε το 2009, στεγάζει μια σειρά

από εκθέματα της κλασικής αρχαιότητας και είναι χωρισμένο σε θεματικές ενότητες. Είναι ο τέλειος τρόπος για να συνδέσετε και να δώσετε περιεχόμενο σε όλα τα υπέροχα οικοδομήματα που μόλις είδατε.

Αφήνουμε την Ακρόπολη και περνάμε από τη Βουλή και το Μνημείο του Αγνώστου Στρατιώτη. Κάνουμε μια στάση στο Παναθηναϊκό Στάδιο, το μέρος όπου διεξήχθη η πρώτη σύγχρονη Ολυμπιάδα το 1896, και στη συνέχεια επισκεπτόμαστε την «Νεοκλασική Τριλογία των Αθηνών», δηλαδή το παλιό κτίριο του Πανεπιστημίου Αθηνών, την Εθνική Βιβλιοθήκη και την Ακαδημία Αθηνών. Ολοκληρώνουμε τη μέρα μας με μια διαδρομή μέσα από το κέντρο της σύγχρονης Αθήνας, τις πλατείες Ομονοίας και Συντάγματος.

Είναι μια μνημειώδης εκδρομή ανακάλυψης, κυριολεκτικά και μεταφορικά.



Νέο Μουσείο της Ακρόπολης



ΑΥΘΕΝΤΙΚΕΣ
ΕΞΟΡΜΗΣΕΙΣ

ΕΜΠΕΙΡΙΕΣ ΜΟΝΟ ΓΙΑ
ΕΞΑΣ ΚΑΙ ΑΛΛΟΥΣ
ΛΙΓΟΥΣ

ΑΘΗΝΑ FOOD ON FOOT

Διάρκεια: μισή μέρα - ΠΕΡΙΟΡΙΣΜΕΝΗ ΔΙΑΘΕΣΙΜΟΤΗΤΑ: ΓΙΑ 9-15 ΑΤΟΜΑ
Κωδικός εκδρομής: PIR - 11



ΕΝΗΛΙΚΟΣ
€129

Ελάτε μαζί μας σε μια πολύ ξεχωριστή εκδρομή.

Ελάτε να μοιραστούμε την αγάπη μας για την Αθήνα και την κουζίνα της σε μια ξενάγηση που ξυπνά τις αισθήσεις με περισσότερους από έναν τρόπους.

Μοιραζόμαστε το πάθος μας για την Ελλάδα και για κάθε τι ελληνικό. Αποστολή μας είναι να σας εμπνεύσουμε και το καλύτερο μέρος για να ξεκινήσουμε είναι η Κλασική Αθήνα, το λίκνο του πολιτισμού και η γενέτειρα της δημοκρατίας.

Σε μια πανοραμική ξενάγηση ανακαλύπτουμε μαζί μερικά από τα πιο μεγαλοπρεπή και ιστορικά αξιοθέατα στον κόσμο.

Την Ακρόπολη και τον επιβλητικό και μεγαλοπρεπή Παρθενώνα. Την αλλαγή της φρουράς έξω από τη Βουλή στην πλατεία Συντάγματος.

Το Μνημείο του Άγνωστου Στρατιώτη, την Εθνική Ακαδημία, το Πανεπιστήμιο της Ακαδημίας, την Παλιά Βουλή και τη ρωσική ορθόδοξη εκκλησία.

Υπάρχουν ακόμα πολλά να θαυμάσετε και να εμπνευστείτε. Το Παναθηναϊκό Στάδιο, όπου διεξήχθησαν οι πρώτοι σύγχρονοι Ολυμπιακοί Αγώνες, το νεοκλασικό Ζάππειο και τον ρωμαϊκό ναό του Δία και την Αψίδα του Αδριανού.

Μετά, είναι ώρα να μοιραστούμε τις νόστιμες και μοναδικές γεύσεις και μυρωδιές της παραδοσιακής ελληνικής κουζίνας.

Πηγαίνουμε σε ένα παραδοσιακό καφενείο για να απολαύσουμε ελληνικό καφέ και εξαιρετική φιλοξενία.

Στη συνέχεια κάνουμε μια βόλτα στην πολυσύχναστη κεντρική αγορά και στην αγορά μπαχαρικών.

Όταν βρεθείτε στην οδό Ευριπίδου, θα είναι δύσκολο να ξεχάσετε τη χαρακτηριστική μυρωδιά. Πάρτε μια βαθιά ανάσα. Είναι σίγουρο ότι οι μυρωδιές θα βοηθήσουν να δημιουργήσετε τις πιο υπέροχες αναμνήσεις.

Τα συναρπαστικά αρώματα προέρχονται από τον συνδυασμό φαγητών και μπαχαρικών που αναδύεται από τις ανοιχτές προσόψεις των καταστημάτων.

Μετά από αυτή την εμπειρία, θα κάνουμε στάση στο Μοναστηράκι για το φημισμένο και πάντα αγαπημένο σουβλάκι.

Ευκαιρία για ψώνια στα καταστήματα με σουβενίρ και όχι μόνο, σε τιμές ευκαιρίας.

Στη συνέχεια επισκεπτόμαστε ένα παραδοσιακό ζαχαροπλαστείο για να δοκιμάσουμε λαχταριστούς λουκουμάδες, βουτηγμένους στο μέλι και πασπαλισμένους με κανέλα.

Η τελευταία μας στάση σε αυτή τη μοναδική ξενάγηση στην ιστορία, τον πολιτισμό και τη γαστρονομία είναι μια επίσκεψη σε ένα από τα παλαιότερα αποστακτήρια της Αθήνας στη διάσημη Πλάκα, στη σκιά της Ακρόπολης, για να δοκιμάσουμε τοπικό τσίπουρο ή ούζο.

Ο ιδανικός τρόπος για να ολοκληρωθεί μια μέρα γεμάτη με υπέροχα αξιοθέατα, ήχους, μυρωδιές και γεύσεις.

Αυτός ο μεθυστικός συνδυασμός θα σας μείνει αξέχαστος.

ΣΑΣ ΠΕΡΙΜΕΝΕΙ ΤΟ ΑΥΘΕΝΤΙΚΟ ΚΑΛΩΣΟΡΙΣΜΑ!

Ανυπομονούμε να μοιραστούμε μαζί σας το πανέμορφο μπλε.
Το μόνο που λείπει είστε εσείς!



CELESTYAL

Every journey tells a story

Για περισσότερες πληροφορίες και κρατήσεις επισκεφθείτε την το [celestyal.com](https://www.celestyal.com)
ή τον τοπικό σας ταξιδιωτικό πράκτορα